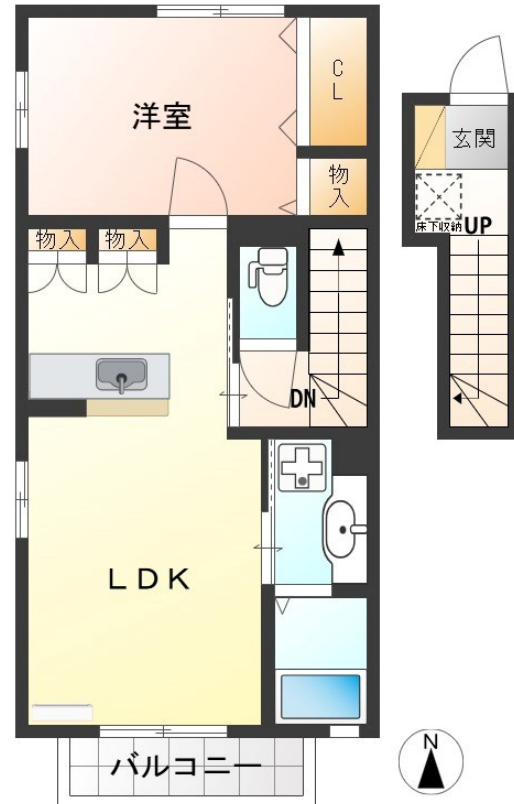
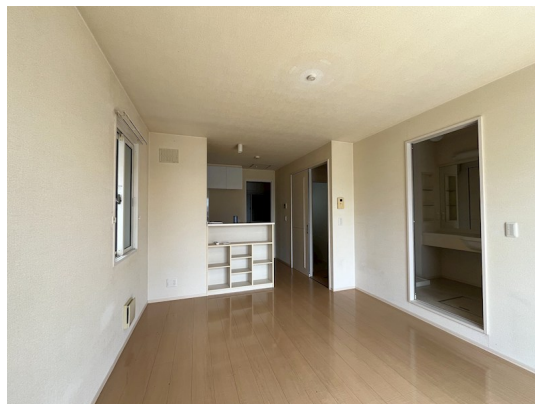


# FOR RENT

## 【当社管理物件】こちらの物件のお問い合わせは

2 F 以上, 2 面採光, 角住戸, 最上階, 当社管理物件, 南面バルコニー, 平置駐車場



|          |   |      |                |
|----------|---|------|----------------|
| 賃料       | 55,000円   |      |                |
| 間取り      | 1LDK  | 物件種別 | アパート           |
| 管理費      | -   | 共益費  | 3,000円         |
| 雑費       | -   |      |                |
| 敷金       | 無   | 礼金   | 無              |
| 敷引/償却金   | -/-   | 保証金  | -              |
| 交通       | 宇都宮線 宇都宮駅 バス29分 宝木団地 バス停徒歩9分  |      |                |
| 物件所在地    | 栃木県宇都宮市宝木町 2丁目1053-3  |      |                |
| 建物名・部屋番号 | ビューラーKEN B 203号室  |      |                |
| 構造・規模    | 軽量鉄骨 2階建 2階   |      |                |
| 専有面積     | 46.93㎡  | 向き   | 南              |
| 築年月      | 2009年3月   | 入居時期 | 即時             |
| 仲介料      | 1.1ヶ月   | 損害保険 | 有 18,000円 24ヶ月 |
| 更新料      | 新賃料 1ヶ月   | 契約期間 | 2年             |
| 駐車場      | 付(無料) 2台駐車可 駐輪場   |      |                |
| その他費用    | [一時金] クリーニング代(エアコン洗浄代込): 60,500円 抗菌施工代: 17,600円 鍵交換代/必須: 13,200円<br>[月次費用] リクラス安心サポート: 1,100円 |      |                |
| 入居諸条件    | 事務所不可 高齢者可 法人可  |      |                |
| 保証会社     | 必須 あんしん保証 初回10,000円 毎月家賃総額の1.89%  |      |                |
| 設備       | 24時間換気システム, T Vインターホン, エアコン, カウンターキッチン, クローゼット, シャッター, シャ                                     |      |                |
| 備考       | 短期解約違約金あり(1年未満2ヶ月・2年未満1ヶ月)<br>外国籍: 法人契約のみ可<br>写真及び図面と現況が異なる場合は現況優先となります。                      |      |                |

間取りの「S」はサービスルーム(納戸)です。

図面と現況が異なる場合は現況が優先となります。

情報更新日 2026年4月30日

No.027075

栃木県知事(9)第2706号  
公益社団法人 栃木県宅地建物取引業協会

### エステート住宅産業株式会社 リクラス東店

栃木県宇都宮市元今泉3丁目10-19  
TEL:028-633-3773 FAX:028-633-4072  
E-mail: higashi@estate21.co.jp  
URL: https://ricrasu.es-ws.jp/



携帯サイトから物件詳細を閲覧できます!

|          |          |    |    |    |      |
|----------|----------|----|----|----|------|
| 取引態様     | 手数料負担の割合 | 貸主 | 0% | 借主 | 100% |
| 仲介元付(専任) | 手数料配分の割合 | 元付 | 0% | 客付 | 100% |