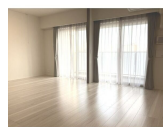
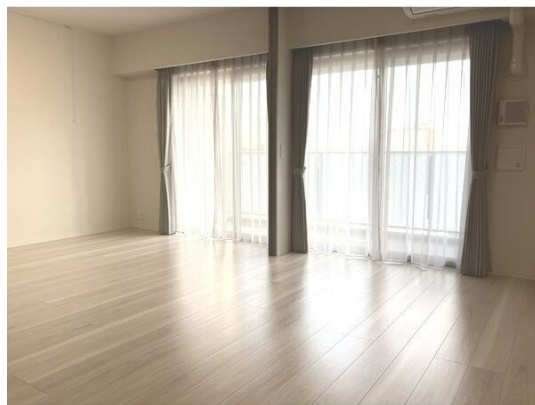
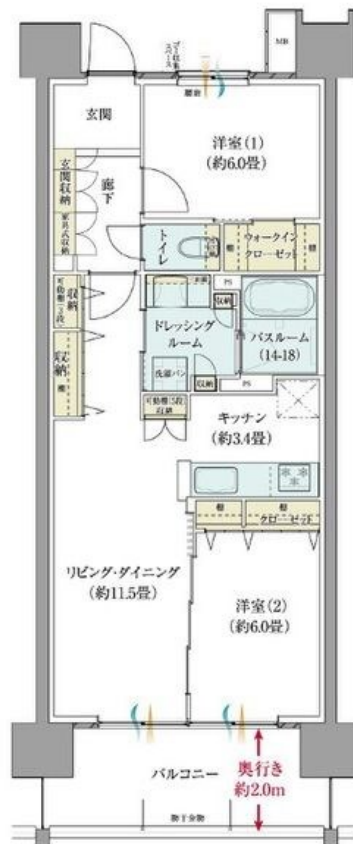
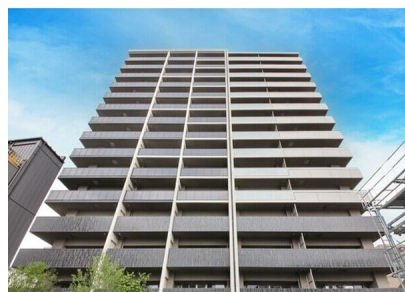


こちらの物件のお問い合わせはリクラス各店へ

2F以上,オートロック,ワイドバルコニー,分譲タイプ,メールボックス



間取りの「S」はサービスルーム(納戸)です。

図面と現況が異なる場合は現況が優先となります。

賃料	140,000円		
間取り	2LDK	物件種別	マンション
管理費	-	共益費	5,000円
雑費	-		
敷金	1ヶ月	礼金	1ヶ月
敷引/償却金	-/-	保証金	-
交通	東武宇都宮線 東武宇都宮駅 徒歩17分 宇都宮線 宇都宮駅 徒歩20分		
物件所在地	栃木県宇都宮市栄町1-5		
建物名・部屋番号	サーパス宇都宮 県庁前通り 502号室		
構造・規模	鉄筋コンクリート 15階建 5階		
専有面積	62.29㎡	向き	南
築年月	2025年3月	入居時期	即時
仲介料	1.1ヶ月	損害保険	有 23,100円 24ヶ月
更新料		契約期間	定期借家契約 2年
駐車場	要問い合わせ		
その他費用	[一時金] 抗菌施工代: 17,600円		
入居諸条件	ペット不可 二人可 法人可		
保証会社	必須 (日本賃貸保証) 初回保証料:総家賃の50% 月額保証料:総家賃の0.1% 口座振替手数料 月額 330円		
設備	3口以上コンロ, B S, T V インターホン, ウォークインクローゼット, エアコン, カーテン付, システムキッチン		
備考	定期借家(貸し出しより2年間の期間が契約期間となります。更新不可。 水道料金 かった分の別途請求(家賃と一緒に請求致します。) カーテン類・照明器具付き 短期解約違約金(1年未満の解約で賃料1ヶ月分) マンション自体はペット可能ですが、502号室はペット不可で募集となります 駐車場・バイク置き場空き要確認 写真及び図面と現況が異なる場合は現況優先となります。		

情報更新日 2026年1月30日

No.027285

栃木県知事(9)第2706号

公益社団法人 栃木県宅地建物取引業協会



エステート住宅産業株式会社 リクラス東店

栃木県宇都宮市元今泉3丁目10-19

TEL:028-633-3773

FAX:028-633-4072

E-mail: higashi@estate21.co.jp

URL: https://ricrasu.es-ws.jp/



携帯サイトから物件詳細を閲覧できます!

取引態様	手数料負担の割合	貸主	0%	借主	100%
仲介先物	手数料配分の割合	元付	0%	客付	100%