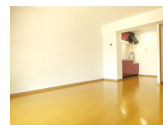
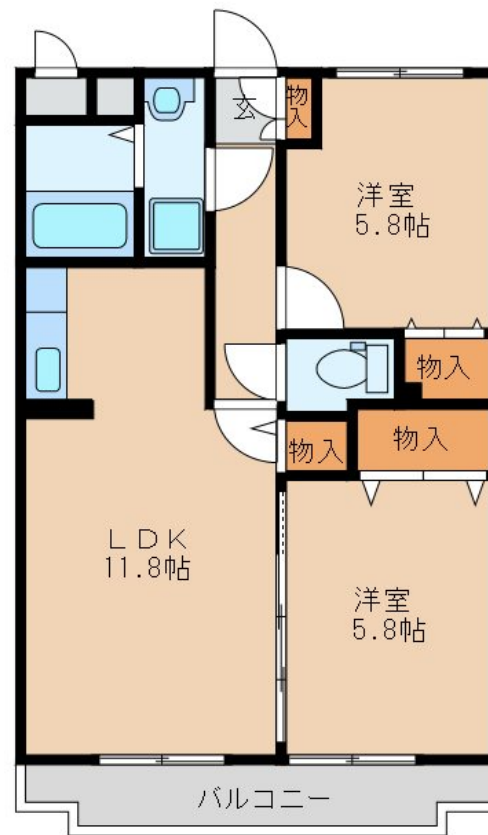


FOR RENT

お問合せは、リクルス各店まで！！

2F以上,角住戸,最上階,防犯カメラ,メールボックス,平置駐車場



間取りの「S」はサービスルーム(納戸)です。

図面と現況が異なる場合は現況が優先となります。

栃木県知事(9)第2706号

公益社団法人 栃木県宅地建物取引業協会

エステート住宅産業株式会社 リクルス東店

栃木県宇都宮市元今泉3丁目10-19

TEL:028-633-3773

FAX:028-633-4072

E-mail: higashi@estate21.co.jp

URL: https://ricrasu.es-ws.jp/

賃料	73,000円		
間取り	2LDK	物件種別	マンション
管理費	-	共益費	-
雑費	-		
敷金	1ヶ月	礼金	無
敷引/償却金	-/-	保証金	-
交通	宇都宮線 宇都宮駅 3.20km 車10分(3.2km)		
物件所在地	栃木県宇都宮市御幸町293-1		
建物名・部屋番号	LM.Factory 301号室		
構造・規模	鉄筋コンクリート 3階建 3階		
専有面積	53.47㎡	向き	南東
築年月	2015年7月	入居時期	即時
仲介料	1.1ヶ月	損害保険	有
更新料		契約期間	2年
駐車場	付(無料) 1台駐車可 駐輪場		
その他費用	[一時金] 鍵交換費用/契約時: 13,200円 携帯型初期消火器/任意: 7,700円 引越害虫駆除施工サービス/任意: 16,500円 [月次費用] 安心マイスター24(緊急対応+火災保険): 1,840円 蛇口取り付け型浄水器/任意: 1,430円 2台目駐車場(縦列): 3,000円		
入居諸条件	二人可 法人可		
保証会社	必須 初回: 総賃料の50%(最低2万円)、1年毎: 1万円、毎月: 220円。 連帯保証人を必要とする場		
設備	24時間換気システム, 3点給湯, B S, T V インターホン, エアコン, クローゼット, シャワー, シャワー付		
備考	契約後の電力供給会社は「ユーミーエナジー」のご利用となります。 短期解約違約金: 2年未満の解約で賃料1か月分。 蛇口取り付け型浄水器 ANESIS 月額 1,430円は1年未満で解約の場合、違約金あり 写真、間取図面、設備、概要などが現況と異なる場合は現況優先となります。		

情報更新日 2026年1月30日

No.027469



携帯サイトから物件詳細を閲覧できます！

取引態様	手数料負担の割合	貸主	0%	借主	100%
仲介先物	手数料配分の割合	元付	0%	客付	100%