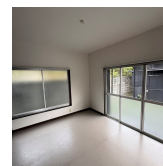
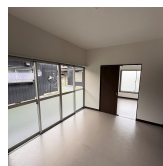
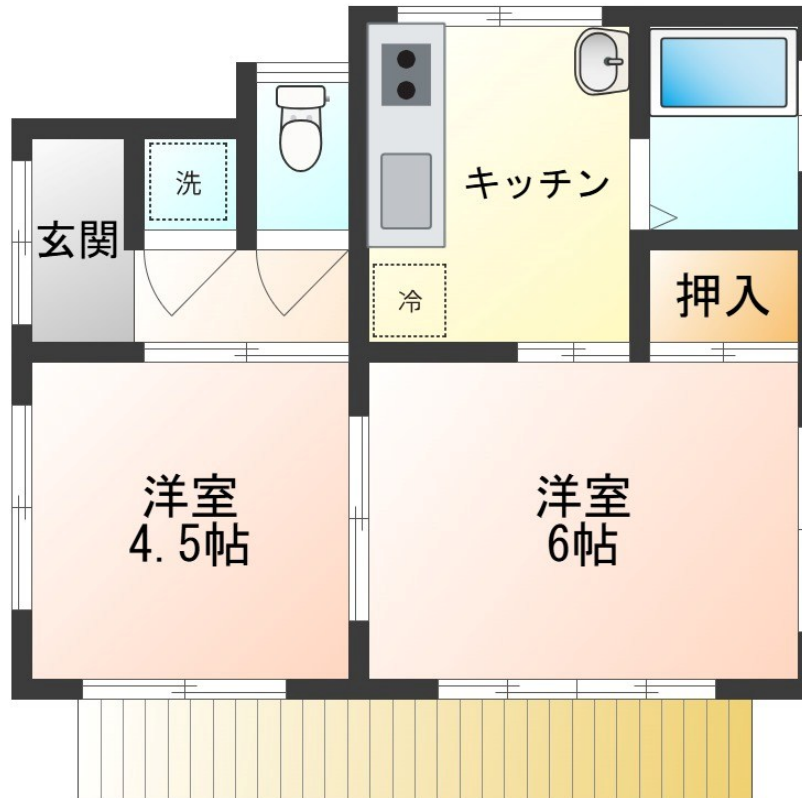


FOR RENT

1フロア1住戸,2面採光,角住戸,通風良好,平置駐車場



間取りの「S」はサービスルーム(納戸)です。

図面と現況が異なる場合は現況が優先となります。

賃料	40,000円		
間取り	2K	物件種別	戸建
管理費	-	共益費	-
雑費	-		
敷金	1ヶ月	礼金	無
敷引/償却金	-/-	保証金	-
交通	水戸線 新治駅 徒歩9分		
物件所在地	茨城県筑西市新治1994-5		
建物名・部屋番号	筑西戸建 12号室		
構造・規模	木造 1階建 1階		
専有面積	32.66㎡	向き	
築年月	1970年3月	入居時期	即時
仲介料	1.1ヶ月	損害保険	有 18,000円 24ヶ月
更新料		契約期間	2年
駐車場	付(無料) 1台駐車可		
その他費用	[一時金] 抗菌施工代:17,600円 [月次費用] リクラス安心サポート:1,100円 2台目駐車場:3,300円		
入居諸条件			
保証会社	必須 初回保証料:10,000円 月額:総賃料の1.89%		
設備	TVインターホン,エアコン,ガスコンロ設置可,キッチンに窓,シャワー,シャワー付洗面台,バス・トイレ		
備考	写真、間取図面、設備などが現況と異なる場合は現況優先となります。		

情報更新日 2026年1月19日

No.027584

栃木県知事(9)第2706号

公益社団法人 栃木県宅地建物取引業協会



エステート住宅産業株式会社 リクラス東店

栃木県宇都宮市元今泉3丁目10-19

TEL:028-633-3773

FAX:028-633-4072

E-mail: higashi@estate21.co.jp

URL: https://ricrasu.es-ws.jp/



携帯サイトから物件詳細を閲覧できます！

取引態様	手数料負担の割合	貸主	0%	借主	100%
仲介元付(一般)	手数料配分の割合	元付	0%	客付	100%