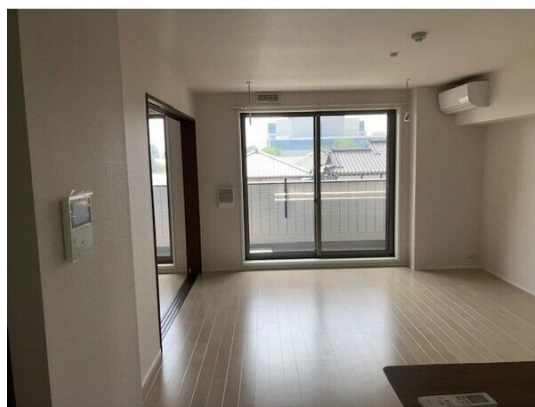
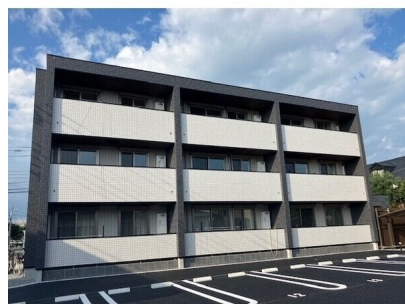


## お問合せは、リクルス各店まで！！

2F以上,オートロック,カードキー,角住戸,最上階,防犯カメラ,メールボックス,平置駐車場



間取りの「S」はサービスルーム(納戸)です。

図面と現況が異なる場合は現況が優先となります。

賃料	151,000円		
間取り	3LDK	物件種別	アパート
管理費	-	共益費	5,000円
雑費	-		
敷金	1ヶ月	礼金	無
敷引/償却金	-/-	保証金	-
交通	宇都宮線 自治医大駅 徒歩4分		
物件所在地	栃木県下野市医大前 4丁目7-1		
建物名・部屋番号	オデスビエント医大前 301号室		
構造・規模	軽量鉄骨 3階建 3階		
専有面積	81.2㎡	向き	南
築年月	2025年8月	入居時期	即時
仲介料	1.1ヶ月	損害保険	有 20,000円 24ヶ月
更新料	新賃料 1ヶ月	契約期間	2年
駐車場	有(敷地内) 7700円/月 ~ 1台駐車可 駐輪場		
その他費用	[一時金] カードキー代: 8,000円 抗菌施工費: 17,600円 [月次費用] 安心ライフサポート: 500円 2台目駐車料: 7,700円		
入居諸条件			
保証会社	必須 初回保証料:総賃料×50%、月額保証料:総賃料×1%		
設備	IHクッキングヒーター,TVインターホン,エアコン,エアコン4台,カウンターキッチン,クローゼット,		
備考	写真、間取図面、設備、概要などが現況と異なる場合は現況優先となります。		

情報更新日 2026年1月30日

No.027617

栃木県知事(9)第2706号

公益社団法人 栃木県宅地建物取引業協会



## エステート住宅産業株式会社 リクルス東店

栃木県宇都宮市元今泉 3丁目10-19

TEL:028-633-3773

FAX:028-633-4072

E-mail: higashi@estate21.co.jp

URL: https://ricrasu.es-ws.jp/



携帯サイトから物件詳細を閲覧できます！

取引態様	手数料負担の割合	貸主	0%	借主	100%
仲介先物	手数料配分の割合	元付	0%	客付	100%