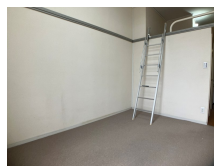
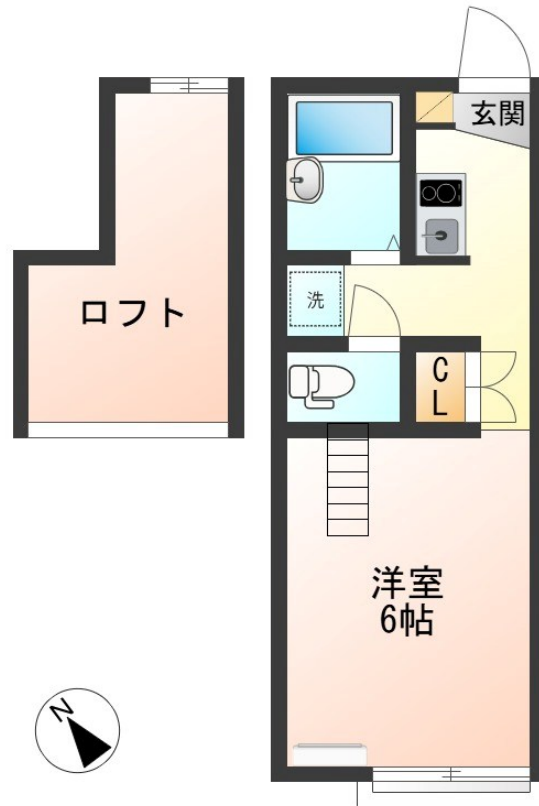


FOR RENT

【当社管理物件】こちらの物件のお問い合わせは

ロフト,当社管理物件,平置駐車場



間取りの「S」はサービスルーム(納戸)です。

図面と現況が異なる場合は現況が優先となります。

賃料	45,000円		
間取り	1K	物件種別	アパート
管理費	-	共益費	無
雑費	-		
敷金	無	礼金	無
敷引/償却金	-/-	保証金	-
交通	宇都宮芳賀ライト線 ゆいの杜西駅 徒歩10分		
物件所在地	栃木県宇都宮市清原台2丁目6-33		
建物名・部屋番号	レジデンスサンハイム 103号室		
構造・規模	木造 2階建 1階		
専有面積	19.87㎡	向き	南西
築年月	1998年2月	入居時期	相談
仲介料	1.1ヶ月	損害保険	有 18,000円 24ヶ月
更新料	新賃料 1ヶ月	契約期間	2年
駐車場	有(敷地内) 3300円/月 ~ 1台駐車可		
その他費用	[一時金] 抗菌施工代: 17,600円 クリーニング代: 33,000円 エアコンクリーニング代/1台: 11,000円 [月次費用] リクラス安心サポート: 1,100円		
入居諸条件	事務所不可 高齢者可 法人可 飲食店不可		
保証会社	必須 あんしん保証 初回10,000円 毎月家賃総額の1.89%		
設備	IHクッキングヒーター, TVインターホン, エアコン, クローゼット, システムキッチン, シャワー, シュー		
備考	短期解約違約金あり: 1年未満2か月、2年未満1ヶ月 家具家電詳細: TV、TV台、ベッド、電子レンジ、冷蔵庫、洗濯機 写真及び図面と現況が異なる場合は現況優先となります。		

情報更新日 2025年12月3日

No.027652

栃木県知事(9)第2706号

公益社団法人 栃木県宅地建物取引業協会



エステート住宅産業株式会社 リクラス東店

栃木県宇都宮市元今泉3丁目10-19

TEL:028-633-3773

FAX:028-633-4072

E-mail: higashi@estate21.co.jp

URL: https://ricrasu.es-ws.jp/



携帯サイトから物件詳細を閲覧できます！

取引態様	手数料負担の割合	貸主	0%	借主	100%
仲介元付(専任)	手数料配分の割合	元付	0%	客付	100%