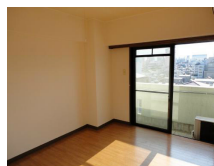
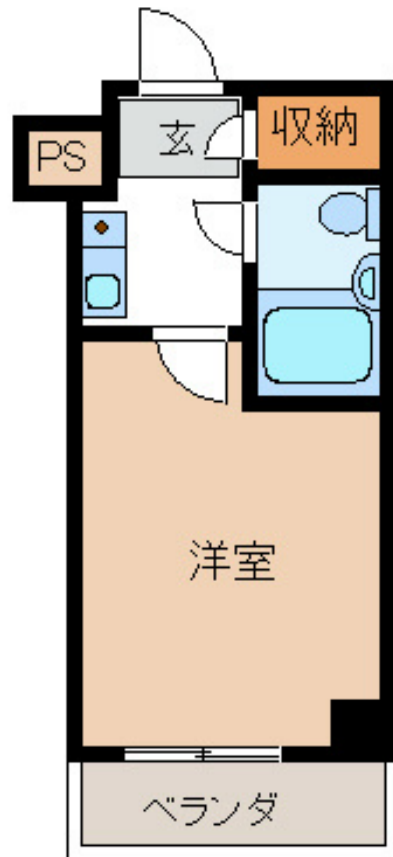


FOR RENT

駅近オートロック付き分譲賃貸マンション

2F以上,オートロック,防犯カメラ



間取りの「S」はサービスルーム(納戸)です。

図面と現況が異なる場合は現況が優先となります。

情報更新日 2026年3月30日

No.027720

賃料	49,000円		
間取り	1R	物件種別	マンション
管理費	2,000円	共益費	-
雑費	無		
敷金	1ヶ月	礼金	無
敷引/償却金	-/-	保証金	-
交通	宇都宮芳賀ライト線 宇都宮駅東口駅 徒歩13分 東武宇都宮線 東武宇都宮駅 徒歩14分		
物件所在地	栃木県宇都宮市三番町1-4		
建物名・部屋番号	リポート宇都宮 407号室		
構造・規模	鉄骨鉄筋コンクリート 11階建 4階		
専有面積	14.96㎡	向き	西
築年月	1991年12月	入居時期	相談
仲介料	1.1ヶ月	損害保険	有 18,000円 24ヶ月
更新料		契約期間	2年
駐車場	無 駐輪場		
その他費用	[一時金] 抗菌施工代: 17,600円		
入居諸条件	ペット不可 事務所相談 高齢者不可 法人可		
保証会社	必須(日本セーフティ) 初回:家賃総額の60% 毎月:330円の引落とし手数料 1年毎:10,000円		
設備	IHクッキングヒーター,インターホン,エアコン,クローゼット,システムキッチン,シャワー,フローリン		
備考	クリーニング代はオーナー負担 写真及び図面と現況が異なる場合は現況優先となります。 状優先となります。 写真は同タイプ別部屋		

栃木県知事(9)第2706号
公益社団法人 栃木県宅地建物取引業協会

エステート住宅産業株式会社 リクラス東店

栃木県宇都宮市元今泉3丁目10-19
TEL:028-633-3773 FAX:028-633-4072
E-mail: higashi@estate21.co.jp
URL: https://ricrasu.es-ws.jp/



携帯サイトから物件詳細を閲覧できます!

取引態様	手数料負担の割合	貸主	0%	借主	100%
仲介元付(一般)	手数料配分の割合	元付	0%	客付	100%