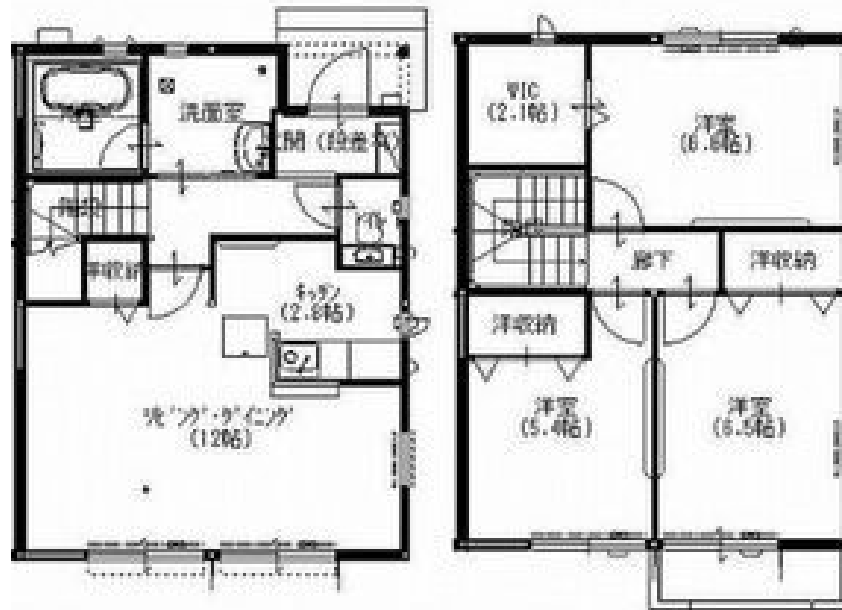


FOR RENT

お問合せは、リクルス各店まで！！

1フロア2住戸,2F以上,カードキー,メゾネット,角住戸,最上階,全室南向き,閑静な住宅街



間取りの「S」はサービスルーム(納戸)です。

図面と現況が異なる場合は現況が優先となります。

賃料	120,000円		
間取り	3LDK	物件種別	テラスハウス
管理費	無	共益費	無
雑費	無		
敷金	1ヶ月	礼金	1ヶ月
敷引/償却金	-/-	保証金	-
交通	宇都宮線 宇都宮駅 3.60km 車13分(3.8km)		
物件所在地	栃木県宇都宮市陽東7丁目13-24		
建物名・部屋番号	Yヨウトウ7パナメゾン A号室		
構造・規模	軽量鉄骨 2階建 1-2階		
専有面積	85.5㎡	向き	南
築年月	2013年2月	入居時期	2026年1月21日予定
仲介料	1.1ヶ月	損害保険	有 20,000円 24ヶ月
更新料	新賃料 1ヶ月	契約期間	2年
駐車場	付(無料) 2台駐車可		
その他費用	[一時金] 抗菌施工費：17,600円 カードキー代：8,000円 [月次費用] 安心ライフサポート：500円		
入居諸条件			
保証会社	必須 初回保証料：家賃総額の50%、月額手数料：家賃総額の1%		
設備	TVインターホン,ウォークインクローゼット,エアコン,クローゼット,シャッター,シャワー,シャワー付		
備考	駐車場：縦列区画。 写真、間取図面、設備、概要などが現況と異なる場合は現況優先となります。		

情報更新日 2025年12月4日

No.027725

栃木県知事(9)第2706号

公益社団法人 栃木県宅地建物取引業協会



エステート住宅産業株式会社 リクルス東店

栃木県宇都宮市元今泉3丁目10-19

TEL:028-633-3773

FAX:028-633-4072

E-mail: higashi@estate21.co.jp

URL: https://ricrasu.es-ws.jp/



携帯サイトから物件詳細を閲覧できます！

取引態様	手数料負担の割合	貸主	0%	借主	100%
仲介先物	手数料配分の割合	元付	0%	客付	100%