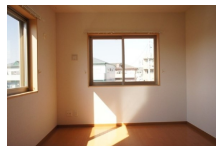
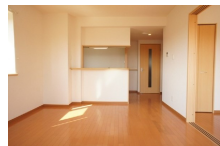
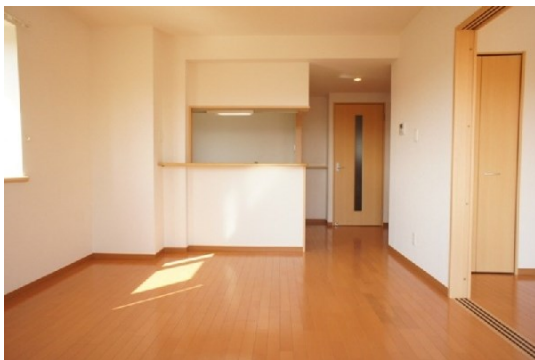


# FOR RENT

## お問合せは、リクルス各店まで！！

オートロック,角住戸,電子キー,メールボックス,平置駐車場



間取りの「S」はサービスルーム(納戸)です。

図面と現況が異なる場合は現況が優先となります。

賃料	70,000円		
間取り	2LDK	物件種別	マンション
管理費	-	共益費	4,300円
雑費	無		
敷金	1ヶ月	礼金	1ヶ月
敷引/償却金	-/-	保証金	-
交通	東武宇都宮線 南宇都宮駅 徒歩33分		
物件所在地	栃木県宇都宮市川田町1127-1		
建物名・部屋番号	シャルマンテール 106号室		
構造・規模	鉄筋コンクリート 3階建 1階		
専有面積	62.75㎡	向き	南
築年月	2010年7月	入居時期	2025年12月下旬予定
仲介料	1.1ヶ月	損害保険	有
更新料		契約期間	2年
駐車場	付(無料) 1台駐車可 駐輪場		
その他費用	[一時金] ハウスクリーニング費用 退去時: 67,100円 安心入居サポート入会費: 16,500円 デジタルキー電池交換: 3,300円 消毒施工費 契約時: 19,800円 [月次費用] 2台目駐車場(空き要確認): 3,300円		
入居諸条件	二人可 法人可		
保証会社	必須 (オリコフォレントインシュア) 初回保証料:月額費用総額の100%(最低保証料:20,000円)月額保証		
設備	24時間換気システム, B S, T V インターホン, エアコン, キッチンに窓, クローゼット, シャワー, シャワ		
備考	電気 ミツウロコグリーンエネルギー(株)から配給されます。 法人契約の場合: 更新料1ヶ月。 写真及び図面と現況が異なる場合は現況優先となります。		

情報更新日 2025年12月6日

No.027727

栃木県知事(9)第2706号

公益社団法人 栃木県宅地建物取引業協会



### エステート住宅産業株式会社 リクルス東店

栃木県宇都宮市元今泉3丁目10-19

TEL:028-633-3773

FAX:028-633-4072

E-mail: higashi@estate21.co.jp

URL: https://ricrasu.es-ws.jp/



携帯サイトから物件詳細を閲覧できます！

取引態様	手数料負担の割合	貸主	0%	借主	100%
仲介先物	手数料配分の割合	元付	0%	客付	100%