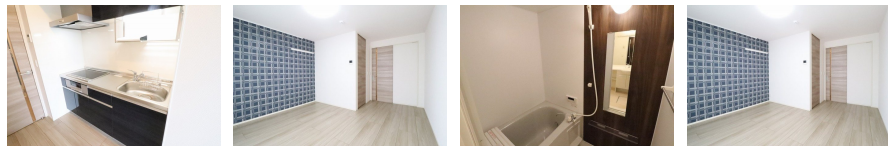


FOR RENT

24時間緊急通報システム, 2F以上, オートロック, カードキー, セキュリティ有り, 全室南西向き, 平置駐車場, 舗装駐車場



間取りの「S」はサービスルーム(納戸)です。

図面と現況が異なる場合は現況が優先となります。

賃料	55,000円		
間取り	1K	物件種別	アパート
管理費	-	共益費	4,000円
雑費	-		
敷金	無	礼金	6万円
敷引/償却金	-/-	保証金	-
交通	宇都宮線 小山駅 1.00km 車5分(1.0km)		
物件所在地	栃木県小山市城北3丁目2-1		
建物名・部屋番号	クレセントコート 205号室		
構造・規模	軽量鉄骨 3階建 2階		
専有面積	30.03㎡	向き	南西
築年月	2020年4月	入居時期	2025年12月20日予定
仲介料	1.1ヶ月	損害保険	有
更新料	新賃料 1ヶ月	契約期間	2年
駐車場	付(無料) 1台駐車可 駐輪場		
その他費用	[一時金] クリーニング費: 49,500円 D-roomカードキー: 16,500円 ICロック電池: 2,750円 抗菌施工代: 17,600円 [月次費用] 町会費: 200円		
入居諸条件	ペット不可 事務所不可 楽器等の使用不可 法人可		
保証会社	必須 初回保証料35000円、月額保証料賃料等総額の1% + 800円/月(その他商品あり)口振手数料99円		
設備	3点給湯, B S, I H キッチンヒーター, T V インターホン, インターネット専用線配線済み, ウォークイン		
備考	電気は貸主指定で配給。 写真、間取図面、設備、概要などが現況と異なる場合は現況優先となります。		

情報更新日 2025年12月6日

No.027770

栃木県知事(9)第2706号

公益社団法人 栃木県宅地建物取引業協会



エステート住宅産業株式会社 リクラス東店

栃木県宇都宮市元今泉3丁目10-19

TEL:028-633-3773

FAX:028-633-4072

E-mail: higashi@estate21.co.jp

URL: https://ricrasu.es-ws.jp/



携帯サイトから物件詳細を閲覧できます！

取引態様	手数料負担の割合	貸主	0%	借主	100%
仲介先物	手数料配分の割合	元付	0%	客付	100%