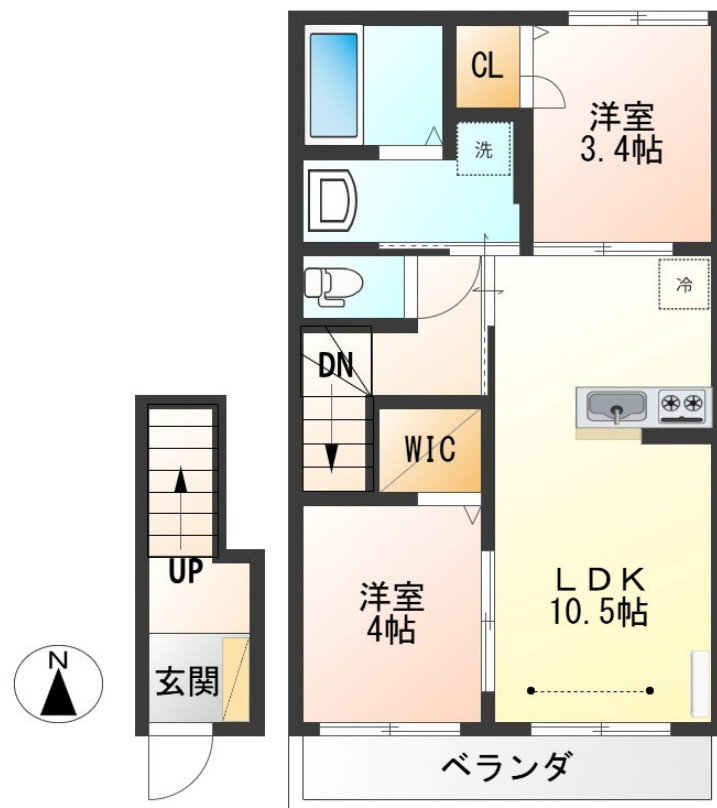


FOR RENT

こちらの物件のお問い合わせはリクラス各店へ

2 F 以上,角住戸,メールボックス,平置駐車場



間取りの「S」はサービスルーム(納戸)です。

図面と現況が異なる場合は現況が優先となります。

栃木県知事(9)第2706号

公益社団法人 栃木県宅地建物取引業協会

エステート住宅産業株式会社 リクラス東店

栃木県宇都宮市元今泉3丁目10-19

TEL:028-633-3773

FAX:028-633-4072

E-mail: higashi@estate21.co.jp

URL: https://ricrasu.es-ws.jp/

賃料	77,000円		
間取り	2LDK	物件種別	アパート
管理費	-	共益費	3,000円
雑費	-		
敷金	1ヶ月	礼金	1ヶ月
敷引/償却金	-/-	保証金	-
交通	東武宇都宮線 江曽島駅 徒歩12分		
物件所在地	栃木県宇都宮市陽南4丁目17-13		
建物名・部屋番号	メゾン・ド luna 201号室		
構造・規模	鉄骨 3階建 2階		
専有面積	53.87㎡	向き	南
築年月	2024年11月	入居時期	2025年12月下旬予定
仲介料	1.1ヶ月	損害保険	有
更新料	新賃料 1ヶ月	契約期間	2年
駐車場	付(無料) 1台駐車可		
その他費用	[一時金] 鍵設定費(初回): 5,500円 消火剤: 7,700円 イオンシャワー(任意): 3,960円 抗菌施工代: 17,600円 [月次費用] 安心入居サポート: 1,100円		
入居諸条件	二人可 法人可 子供可		
保証会社	必須 初回: 賃料等の50%(最低2万) 月額: 1.08% 更新: 1万円/年 審査により連帯保証人必要な場		
設備	2口コンロ,TVインターホン,ウォークインクローゼット,エアコン,クローゼット,システムキッチン,シ		
備考	2台目駐車場相談可 写真及び図面と現況が異なる場合は現況優先となります。		

情報更新日 2025年12月6日

No.027838



携帯サイトから物件詳細を閲覧できます！

取引態様	手数料負担の割合	貸主	0%	借主	100%
仲介先物	手数料配分の割合	元付	0%	客付	100%