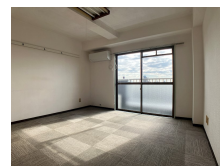


# FOR RENT

## 【当社管理物件】こちらの物件のお問い合わせは

2F以上,オートロック,当社管理物件,南面バルコニー,防犯カメラ,メールボックス,平置駐車場



間取りの「S」はサービスルーム(納戸)です。

図面と現況が異なる場合は現況が優先となります。

|          |  |      |                |
|----------|--|------|----------------|
| 賃料       | 39,000円  |      |                |
| 間取り      | 1K   | 物件種別 | マンション          |
| 管理費      | 無  | 共益費  | 3,000円         |
| 雑費       | -  |      |                |
| 敷金       | 無  | 礼金   | 無              |
| 敷引/償却金   | -/-  | 保証金  | -              |
| 交通       | 東武宇都宮線 東武宇都宮駅 徒歩15分  |      |                |
| 物件所在地    | 栃木県宇都宮市花房2丁目8-6  |      |                |
| 建物名・部屋番号 | エール・ド・シャトー 603号室   |      |                |
| 構造・規模    | 鉄骨 8階建 6階  |      |                |
| 専有面積     | 24.5㎡  | 向き   | 南              |
| 築年月      | 1988年2月  | 入居時期 | 即時             |
| 仲介料      | 1.1ヶ月  | 損害保険 | 有 18,000円 24ヶ月 |
| 更新料      |  | 契約期間 | 2年             |
| 駐車場      | 有(敷地内) 6000円/月 ~ 1台駐車可 駐輪場   |      |                |
| その他費用    | [一時金] クリーニング代: 33,000円 抗菌施工代: 17,600円<br>[月次費用] リクラス安心サポート: 1,100円 2台駐車場(縦列/要相談): 10,000円 家具家電付きプラン(中古品/任意): 6,000円  |      |                |
| 入居諸条件    | 二人不可 法人可 単身限定  |      |                |
| 保証会社     | 必須 あんしん保証 初回10,000円 毎月家賃総額の1.89%   |      |                |
| 設備       | インターホン,クローゼット,シャワー,シューズボックス,バス・トイレ別,給湯,室内洗濯機置場,収納有   |      |                |
| 備考       | フリーレント2ヶ月(家賃のみ, 6/30までの申込に限る)<br>インターネット契約の申請で補助あり3,000円/月<br>家賃+6,000円で家具家電付きプラン選択可<br>プラン詳細: 必要なものを申請可能(冷蔵庫・洗濯機・電子レンジ・炊飯器・トースター・掃除機・電気ケトル・ガスコンロ・テレビ・いずれも中古品)<br>短期解約違約金: 半年未満2ヶ月、1年未満1ヶ月<br>写真及び図面と現況が異なる場合は現況優先となります。 |      |                |

情報更新日 2026年6月12日

No.027853

栃木県知事(9)第2706号  
公益社団法人 栃木県宅地建物取引業協会



### エステート住宅産業株式会社 リクラス東店

栃木県宇都宮市元今泉3丁目10-19

TEL:028-633-3773

FAX:028-633-4072

E-mail: higashi@estate21.co.jp

URL: https://ricrasu.es-ws.jp/



携帯サイトから物件詳細を閲覧できます!

|      |          |    |    |    |      |
|------|----------|----|----|----|------|
| 取引態様 | 手数料負担の割合 | 貸主 | 0% | 借主 | 100% |
|      | 手数料配分の割合 | 元付 | 0% | 客付 | 100% |