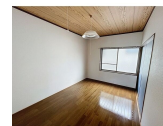


FOR RENT

こちらの物件のお問い合わせはリクルスまで

2F以上,カードキー,角住戸,最上階,メールボックス,平置駐車場



間取りの「S」はサービスルーム(納戸)です。

図面と現況が異なる場合は現況が優先となります。

賃料	46,000円		
間取り	1LDK	物件種別	アパート
管理費	-	共益費	-
雑費	-		
敷金	1ヶ月	礼金	無
敷引/償却金	-/-	保証金	-
交通	東武宇都宮線 東武宇都宮駅 バス9分 三の沢 バス停徒歩6分		
物件所在地	栃木県宇都宮市鶴田町3609-2		
建物名・部屋番号	TSマキシマ 203号室		
構造・規模	木造 2階建 2階		
専有面積	41.25㎡	向き	東
築年月	1991年11月	入居時期	即時
仲介料	1.1ヶ月	損害保険	有
更新料	新賃料 1ヶ月	契約期間	2年
駐車場	付(無料) 1台駐車可		
その他費用	[一時金] カードキー作成代(2枚): 10,560円 消火剤: 7,700円 [月次費用] 入居サポート: 1,100円		
入居諸条件	法人可		
保証会社	必須 初回:賃料等の50%(最低2万円) 月額:1.08% 更新:1万円/年 審査により連帯保証人必要な場合有		
設備	CATV,CS,エアコン,キッチンに窓,シャワー,シューズボックス,ネット使用料不要,バス・トイレ別		
備考	写真及び図面と現況が異なる場合は現況優先となります。		

情報更新日 2026年6月15日

No.027884

栃木県知事(9)第2706号
公益社団法人 栃木県宅地建物取引業協会

エステート住宅産業株式会社 リクルス東店

栃木県宇都宮市元今泉3丁目10-19
TEL:028-633-3773 FAX:028-633-4072
E-mail: higashi@estate21.co.jp
URL: https://ricrasu.es-ws.jp/



携帯サイトから物件詳細を閲覧できます!

取引態様	手数料負担の割合	貸主	0%	借主	100%
仲介先物	手数料配分の割合	元付	0%	客付	100%