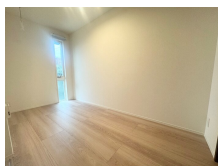
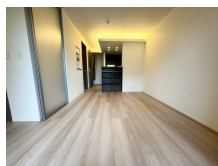
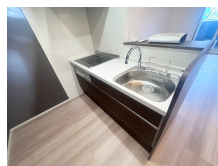
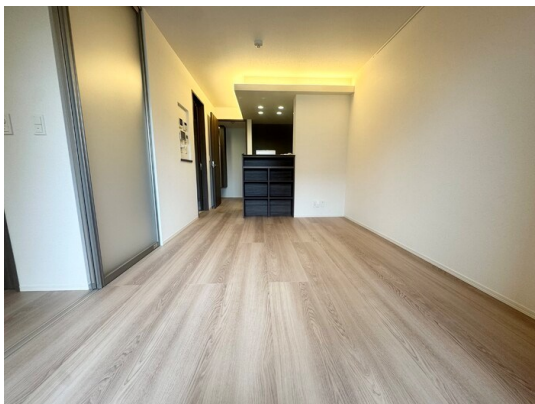


## お問い合わせはリクラス各店までお気軽にどうぞ

24時間緊急通報システム, 2F以上, オートロック, カードキー, 角住戸, メールボックス



間取りの「S」はサービスルーム(納戸)です。

図面と現況が異なる場合は現況が優先となります。

賃料	95,000円		
間取り	1LDK	物件種別	アパート
管理費	-	共益費	5,000円
雑費	-		
敷金	無	礼金	2ヶ月
敷引/償却金	-/-	保証金	-
交通	湘南新宿ライン 宇都宮駅 徒歩9分 宇都宮芳賀ライト線 宇都宮駅東口駅 徒歩8分		
物件所在地	栃木県宇都宮市宿郷1丁目9-6		
建物名・部屋番号	D-GLANZ宿郷 203号室		
構造・規模	軽量鉄骨 3階建 2階		
専有面積	36.47㎡	向き	北
築年月	2025年9月	入居時期	即時
仲介料	1.1ヶ月	損害保険	
更新料	新賃料 1ヶ月	契約期間	2年
駐車場	無 駐輪場		
その他費用	[一時金] ルームクリーニング(エアコン含む): 49,500円 D-roomCard料-料金: 16,500円 ICカード電池(初回): 2,750円 抗菌施工代: 17,600円 [月次費用] 駐輪場/空要確認: 1,100円		
入居諸条件	ペット相談		
保証会社	必須 初回保証料:35,000円、月額保証料:賃料等総額の1% + 800円/月 口振手数料:99円 (その他商品あ		
設備	B S, C S, I H キッチンヒーター, T V インターホン, T V 付浴室, ウォークインクローゼット, エアコン		
備考	<ul style="list-style-type: none"> <li>・ペット飼育時:敷金1ヶ月、小型犬又は猫一匹可</li> <li>・電気配給サービス: ZEH-M物件はご利用必須です</li> <li>・駐輪場利用: 契約が必要となります</li> <li>・写真及び図面と現況が異なる場合は現況優先となります</li> </ul>		

情報更新日 2026年1月30日

No.027909

栃木県知事(9)第2706号

公益社団法人 栃木県宅地建物取引業協会



## エステート住宅産業株式会社 リクラス東店

栃木県宇都宮市元今泉3丁目10-19

TEL:028-633-3773

FAX:028-633-4072

E-mail: higashi@estate21.co.jp

URL: https://ricrasu.es-ws.jp/



携帯サイトから物件詳細を閲覧できます！

取引態様	手数料負担の割合	貸主	0%	借主	100%
仲介先物	手数料配分の割合	元付	0%	客付	100%