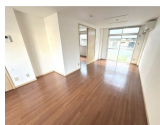
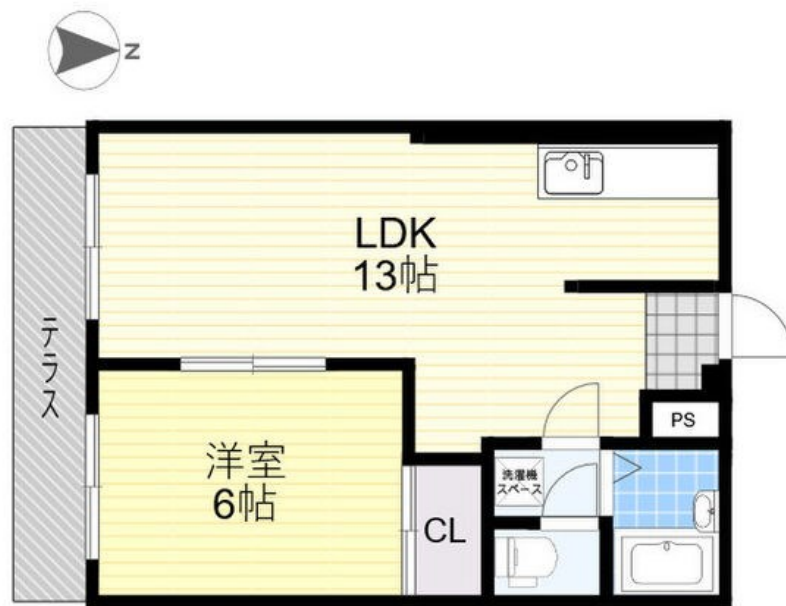


FOR RENT

こちらの物件のお問い合わせはリクラス各店へ

陽当たり良好,平置駐車場



間取りの「S」はサービスルーム(納戸)です。

図面と現況が異なる場合は現況が優先となります。

賃料	47,000円		
間取り	1LDK	物件種別	アパート
管理費	-	共益費	-
雑費	-		
敷金	無	礼金	無
敷引/償却金	-/-	保証金	-
交通	宇都宮線 宇都宮駅 バス15分 築瀬金堀 バス停徒歩6分		
物件所在地	栃木県宇都宮市東築瀬 1丁目10-2		
建物名・部屋番号	エルディムK-1 103号室		
構造・規模	鉄骨 2階建 1階		
専有面積	38.88㎡	向き	南
築年月	1988年10月	入居時期	相談
仲介料	1.1ヶ月	損害保険	有
更新料		契約期間	2年
駐車場	付(無料) 1台駐車可		
その他費用	[一時金] クリーニング費用: 41,800円 防虫消毒費: 19,250円 24時間緊急対応サービス: 16,500円 エアコンクリーニング費用(1台につき): 14,300円		
入居諸条件	事務所可 二人可 高齢者可 法人可 子供可		
保証会社	必須 初回保証委託料: 月額賃料等の60%(最低保証料24,000円) 月額保証委託料: 保証会社により変動有		
設備	TVインターホン, エアコン, クローゼット, シャワー, ネット使用料不要, バス・トイレ別, フローリング,		
備考	電力の供給会社は「ミツウロコでんき」のご利用となります。 写真及び図面と現況が異なる場合は現況優先となります。		

情報更新日 2025年12月9日

No.028024

栃木県知事(9)第2706号

公益社団法人 栃木県宅地建物取引業協会

エステート住宅産業株式会社 リクラス東店

栃木県宇都宮市元今泉 3丁目10-19

TEL: 028-633-3773

FAX: 028-633-4072

E-mail: higashi@estate21.co.jp

URL: https://ricrasu.es-ws.jp/



携帯サイトから物件詳細を閲覧できます！

取引態様	手数料負担の割合	貸主	0%	借主	100%
仲介先物	手数料配分の割合	元付	0%	客付	100%