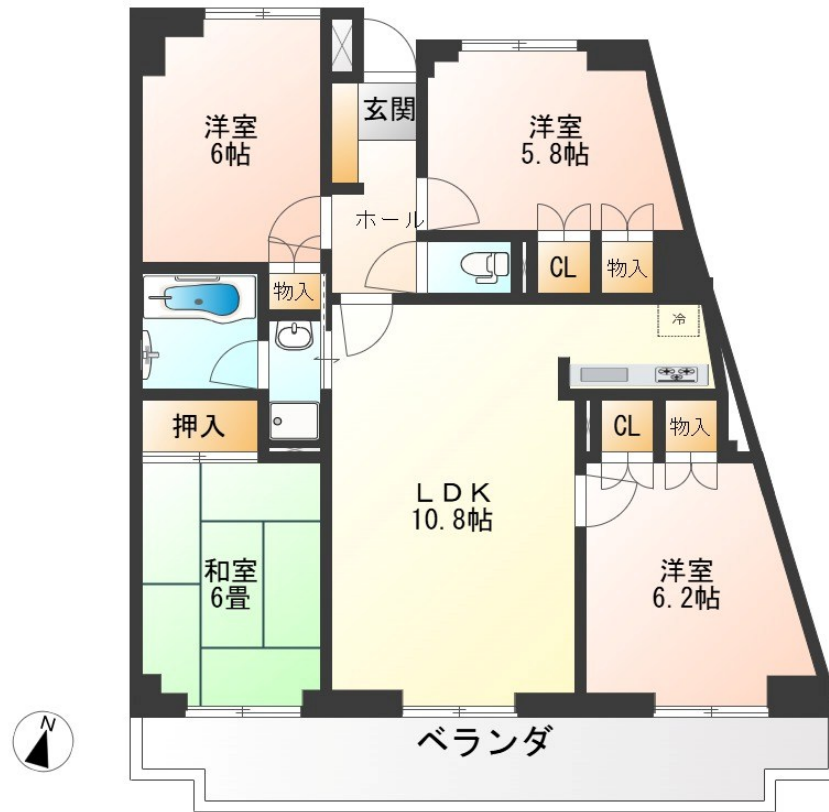


FOR RENT

こちらの物件のお問い合わせはリクルス各店へ

2F以上, 2面採光, オートロック, セキュリティ有り, 高層階, 分譲タイプ, 防犯カメラ, メールボックス, 平置駐車場



間取りの「S」はサービスルーム(納戸)です。

図面と現況が異なる場合は現況が優先となります。

| | | | |
|----------|---|------|-------|
| 賃料 | 105,000円 | | |
| 間取り | 4LDK | 物件種別 | マンション |
| 管理費 | 無 | 共益費 | - |
| 雑費 | 無 | | |
| 敷金 | 1ヶ月 | 礼金 | 1ヶ月 |
| 敷引/償却金 | -/- | 保証金 | - |
| 交通 | 宇都宮線 宇都宮駅 徒歩13分 | | |
| 物件所在地 | 栃木県宇都宮市築瀬4丁目2-25 | | |
| 建物名・部屋番号 | ガーデンコート築瀬 1103号室 | | |
| 構造・規模 | 鉄骨鉄筋コンクリート 14階建 11階 | | |
| 専有面積 | 78.38㎡ | 向き | 南東 |
| 築年月 | 1999年1月 | 入居時期 | 相談 |
| 仲介料 | 1.1ヶ月 | 損害保険 | 有 |
| 更新料 | 新賃料 1ヶ月 | 契約期間 | 2年 |
| 駐車場 | 有(敷地内) 5000円/月 ~ 1台駐車可 駐輪場 バイク置き場 | | |
| その他費用 | [一時金] 抗菌施工費: 17,600円 ハウスクリーニング代: 110,000円 エアコンクリーニング代: 12,100円 [月次費用] 入居者倶楽部(保険+駆付けサービス): 1,650円 | | |
| 入居諸条件 | 子供可 | | |
| 保証会社 | 必須 初回保証料: 賃貸等50%、月額保証料: 500円、継続保証料: 10,000円/年 | | |
| 設備 | 3口以上コンロ, TVインターホン, エアコン, カウンターキッチン, クローゼット, システムキッチン, シャ | | |
| 備考 | リビングエアコン付(洋室エアコンは残置物扱い) 駐車場の空きは要確認 写真及び図面と現況が異なる場合は現況優先となります。 | | |

情報更新日 2026年6月2日

No.028039

栃木県知事(9)第2706号
公益社団法人 栃木県宅地建物取引業協会

エステート住宅産業株式会社 リクルス東店

栃木県宇都宮市元今泉3丁目10-19
TEL:028-633-3773 FAX:028-633-4072
E-mail: higashi@estate21.co.jp
URL: https://ricrasu.es-ws.jp/



携帯サイトから物件詳細を閲覧できます!

| | | | | | |
|------|----------|----|----|----|------|
| 取引態様 | 手数料負担の割合 | 貸主 | 0% | 借主 | 100% |
| 仲介先物 | 手数料配分の割合 | 元付 | 0% | 客付 | 100% |