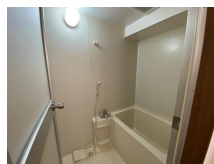
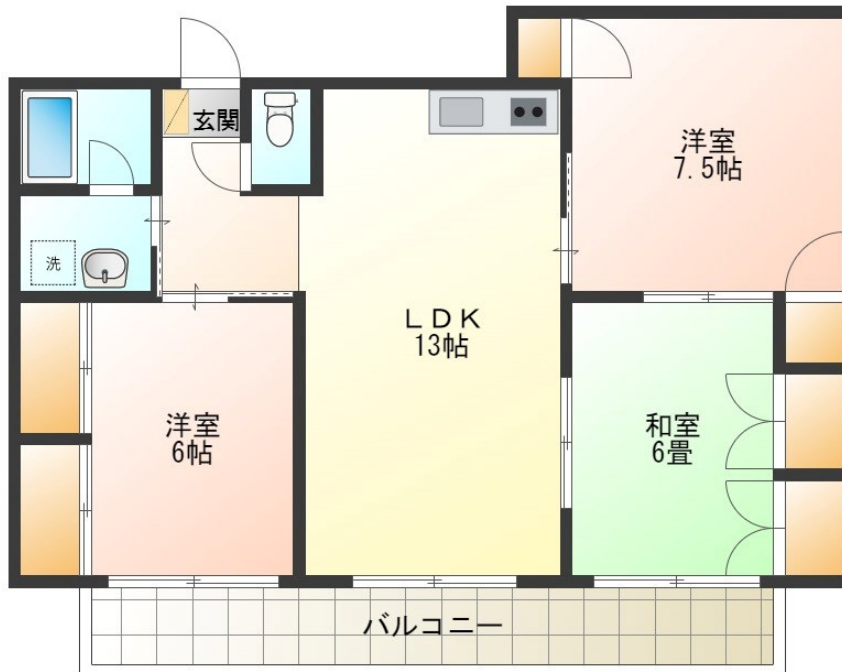


FOR RENT

2 F 以上,眺望良好,陽当たり良好,外壁タイル張り,耐火構造,平置駐車場,舗装駐車場



間取りの「S」はサービスルーム(納戸)です。

図面と現況が異なる場合は現況が優先となります。

賃料	75,000円		
間取り	3LDK	物件種別	マンション
管理費	無	共益費	5,000円
雑費	無		
敷金	無	礼金	無
敷引/償却金	-/-	保証金	-
交通	湘南新宿ライン 小山駅 徒歩10分 東北本線 小山駅 徒歩10分		
物件所在地	栃木県小山市駅東通り1丁目29-5		
建物名・部屋番号	浅美マンション 602号室		
構造・規模	鉄骨鉄筋コンクリート 9階建 6階		
専有面積	73.08㎡	向き	
築年月	1996年3月29日	入居時期	即時
仲介料	1.1ヶ月	損害保険	有
更新料	新賃料 1ヶ月	契約期間	2年
駐車場	有(敷地内) 2200~5500円/月 1台駐車可 駐輪場		
その他費用	[一時金] 鍵交換代: 22,000円 抗菌施工費: 17,600円 害虫駆除費: 8,800円 [月次費用] 緊急コール365: 1,100円 コスモ安心入居サポート: 900円 保険: 900円		
入居諸条件	ペット不可 事務所可 高齢者可 飲食店不可		
保証会社	必須 初回保証料: 賃料総額50% (事務所は100%) 1年毎: 10,000円 口振: 330円		
設備	TVインターホン, エアコン, シャワー, シューズボックス, バス・トイレ別, 押入, 温水洗浄便座, 室内洗濯		
備考	電力会社指定(Pint電気) 1年未満解約は賃料・共益費2ヶ月分、2年未満解約は賃料・共益費1ヶ月分の違約金有。 法人契約: 敷金1ヶ月・礼金1ヶ月、FR無し 事務所契約: 敷金1ヶ月・礼金(課税)1ヶ月、賃料と共益費(課税)、FR無し 事務所契約の場合、火災保険は弊社プランまたはお客様自身で加入をお願いいたします ルームクリーニング費用退去時実費精算		

情報更新日 2026年1月30日

No.028056

栃木県知事(9)第2706号

公益社団法人 栃木県宅地建物取引業協会



エステート住宅産業株式会社 リクルス東店

栃木県宇都宮市元今泉3丁目10-19

TEL: 028-633-3773

FAX: 028-633-4072

E-mail: higashi@estate21.co.jp

URL: https://ricrasu.es-ws.jp/



携帯サイトから物件詳細を閲覧できます！

取引態様	手数料負担の割合	貸主	0%	借主	100%
仲介先物	手数料配分の割合	元付	0%	客付	100%