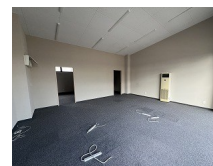
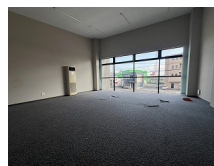
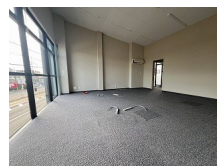
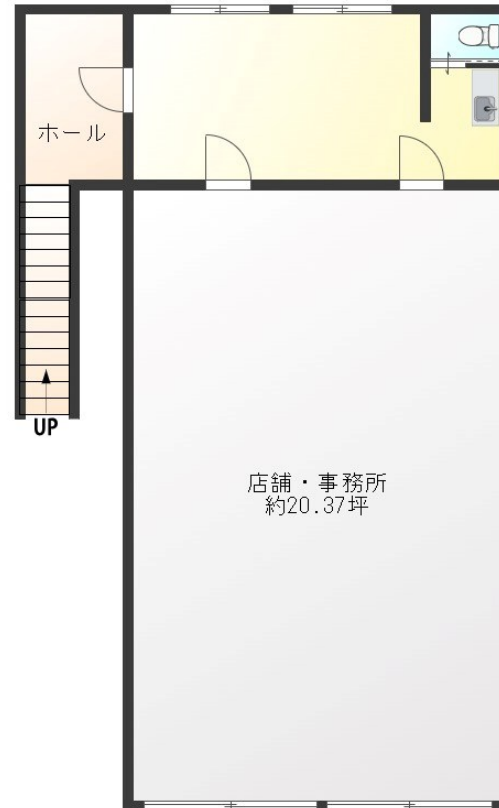


FOR RENT

こちらの物件のお問い合わせはリクラス各店へ

2 F 以上,角住戸



間取りの「S」はサービスルーム(納戸)です。

図面と現況が異なる場合は現況が優先となります。

| | | | |
|----------|--|------|---------|
| 賃料 | 244,000円 | | |
| 間取り | 1R | 物件種別 | 事務所(区画) |
| 管理費 | - | 共益費 | 3,300円 |
| 雑費 | - | | |
| 敷金 | 3ヶ月 | 礼金 | 1ヶ月 |
| 敷引/償却金 | -/- | 保証金 | - |
| 交通 | 宇都宮芳賀ライト線 陽東3丁目駅 徒歩3分 | | |
| 物件所在地 | 栃木県宇都宮市陽東4丁目9-14-17 | | |
| 建物名・部屋番号 | ビジネスコート陽東 D号室 | | |
| 構造・規模 | 鉄骨 2階建 2階 | | |
| 専有面積 | 67.35㎡ | 向き | 南 |
| 築年月 | 2019年6月 | 入居時期 | 即時 |
| 仲介料 | 1ヶ月 | 損害保険 | 有 |
| 更新料 | | 契約期間 | 2年 |
| 駐車場 | 有(敷地内) 7000円/月 ~ 1台駐車可 | | |
| その他費用 | | | |
| 入居諸条件 | 飲食店不可 | | |
| 保証会社 | 必須 加入要 初回賃料等の100%(1年毎契約更新時賃料等の10%) | | |
| 設備 | エアコン,ハウスメーカー施工,光ファイバー | | |
| 備考 | 駐車場空き要確認 空調設置あり 敷地内同業種不可 写真及び図面と現況が異なる場合は現況優先となります。 | | |

情報更新日 2026年1月30日

No.028082

栃木県知事(9)第2706号

公益社団法人 栃木県宅地建物取引業協会



エスレート住宅産業株式会社 リクラス東店

栃木県宇都宮市元今泉3丁目10-19

TEL:028-633-3773

FAX:028-633-4072

E-mail: higashi@estate21.co.jp

URL: https://ricrasu.es-ws.jp/



携帯サイトから物件詳細を閲覧できます！

| | | | | | |
|------|----------|----|----|----|------|
| 取引態様 | 手数料負担の割合 | 貸主 | 0% | 借主 | 100% |
| 仲介先物 | 手数料配分の割合 | 元付 | 0% | 客付 | 100% |