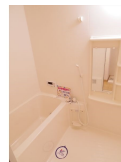
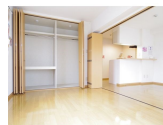
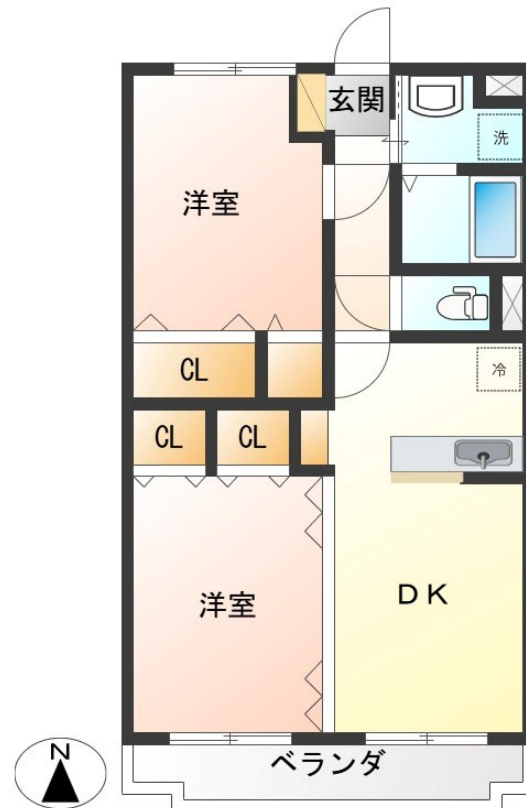


# FOR RENT

## こちらの物件のお問い合わせはリクルス各店へ

2F以上,最上階,陽当たり良好,メールボックス,平置駐車場



間取りの「S」はサービスルーム(納戸)です。

図面と現況が異なる場合は現況が優先となります。

賃料	68,000円		
間取り	2DK	物件種別	マンション
管理費	-	共益費	2,000円
雑費	-		
敷金	無	礼金	無
敷引/償却金	-/-	保証金	-
交通	宇都宮線 宇都宮駅 バス30分 東中丸 バス停徒歩13分		
物件所在地	栃木県宇都宮市駒生 2丁目6-10		
建物名・部屋番号	Y&Mベルメゾン駒生 303号室		
構造・規模	鉄筋コンクリート 3階建 3階		
専有面積	52.44㎡	向き	南
築年月	2009年10月	入居時期	即時
仲介料	1.1ヶ月	損害保険	有
更新料		契約期間	2年
駐車場	付(無料) 駐輪場		
その他費用	[一時金] 鍵交換費用:13,200円 携帯型初期消火器:7,700円 引越害虫駆除施工サービス:16,500円 [月次費用] 安心マイスター24(緊急対応+火災保険):1,840円 蛇口取り付け型浄水器 ANESIS:1,430円 2台目駐車場:3,000円		
入居諸条件	ペット可 二人可 法人可 子供可		
保証会社	必須 初回/総賃料の50%(最低2万円)、1年毎1万円、毎月/220円。 連帯保証人を必要とする場合有。		
設備	24時間換気システム,B S,T Vインターホン,エアコン,カウンターキッチン,クローゼット,シャワー,		
備考	ペット2匹まで飼育可(小型犬、猫、ウサギ等)、ペット飼育ありの場合敷金+1か月分必須。 法人契約の場合、敷金1か月分必須&フリーレント利用不可。 契約後の電力供給会社は「ユーミーエナジー」 短期解約違約金有/2年未満の解約で賃料1か月分。 蛇口取り付け型浄水器ANESISは1年未満の解約不可。1年未満で解約の場合、違約金あり 写真及び図面と現況が異なる場合は現況優先となります。		

情報更新日 2026年1月30日

No.028114

栃木県知事(9)第2706号

公益社団法人 栃木県宅地建物取引業協会



### エステート住宅産業株式会社 リクルス東店

栃木県宇都宮市元今泉3丁目10-19

TEL:028-633-3773

FAX:028-633-4072

E-mail: higashi@estate21.co.jp

URL: https://ricrasu.es-ws.jp/



携帯サイトから物件詳細を閲覧できます！

取引態様	手数料負担の割合	貸主	0%	借主	100%
仲介先物	手数料配分の割合	元付	0%	客付	100%