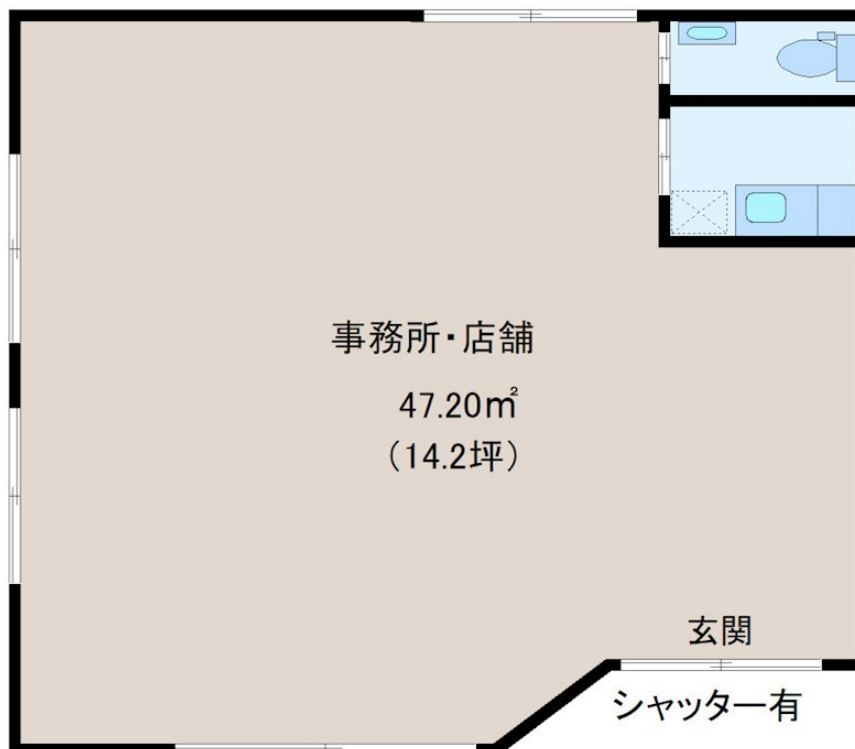


お問い合わせはリクラス各店までお気軽にどうぞ

1フロア2住戸,角住戸,通風良好,平置駐車場



賃料	171,800円		
間取り	1R	物件種別	店舗事務所（区画）
管理費	-	共益費	3,300円
雑費	24,640円		
敷金	3ヶ月	礼金	2ヶ月
敷引/償却金	-/-	保証金	-
交通	宇都宮芳賀ライト線 宇都宮大学陽東キャンパス駅 徒歩11分		
物件所在地	栃木県宇都宮市中久保2丁目14-17		
建物名・部屋番号	ロイヤル金信 東号室		
構造・規模	木造 1階建 1階		
専有面積	47.2㎡	向き	南
築年月	2026年3月	入居時期	2026年4月1日予定
仲介料	1ヶ月	損害保険	有 22,500円 24ヶ月
更新料	新賃料 1ヶ月	契約期間	2年
駐車場	有(敷地内) 8250円/月 ~ 1台駐車可		
その他費用	[一時金] 看板代：66,000円		
入居諸条件	事務所可 飲食店不可		
保証会社	必須 アーク賃貸保証：月額総額の100% 年毎：賃料総額の10% 引落手数料：330円/月		
設備	エアコン,シャッター,じゅうたん張		
備考	写真及び図面と現状が異なる場合現状優先となります。		

間取りの「S」はサービスルーム(納戸)です。

図面と現況が異なる場合は現況が優先となります。

情報更新日 2026年1月30日

No.028170

栃木県知事（9）第2706号

公益社団法人 栃木県宅地建物取引業協会



エスレート住宅産業株式会社 リクラス東店

栃木県宇都宮市元今泉3丁目10-19

TEL:028-633-3773

FAX:028-633-4072

E-mail : higashi@estate21.co.jp

URL : https://ricrasu.es-ws.jp/



携帯サイトから物件詳細を閲覧できます！

取引態様	手数料負担の割合	貸主	0%	借主	100%
仲介元付（一般）	手数料配分の割合	元付	0%	客付	100%