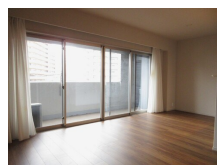


FOR RENT

お問い合わせはリクラス各店までお気軽にどうぞ

2F以上,オートロック,ダブルディンプルキー,ワイドバルコニー,陽当たり良好,分譲タイプ,防犯カメラ,メールボックス



間取りの「S」はサービスルーム(納戸)です。

図面と現況が異なる場合は現況が優先となります。

賃料	190,000円		
間取り	3LDK	物件種別	マンション
管理費	-	共益費	-
雑費	-		
敷金	1ヶ月	礼金	1ヶ月
敷引/償却金	-/-	保証金	-
交通	東北本線 宇都宮駅 徒歩5分		
物件所在地	栃木県宇都宮市大通り3丁目3-20		
建物名・部屋番号	サーパス ザ・タワー宇都宮 2F号室		
構造・規模	鉄骨鉄筋コンクリート 19階建 2階		
専有面積	75.39㎡	向き	南
築年月	2021年12月	入居時期	即時
仲介料	1.1ヶ月	損害保険	有
更新料	新賃料 1ヶ月	契約期間	2年
駐車場	無 駐輪場 バイク置き場		
その他費用	[一時金] 抗菌・消臭施工サービス: 30,800円 ハウスクリーニング(1210円/㎡): 91,222円 [月次費用] 賃貸入居サポート会費: 1,210円		
入居諸条件	ペット不可 楽器等の使用不可 法人可		
保証会社	必須 エボスカード保証料 契約時:賃料等の60%(最低1.5万円)/月額:賃料等の1.5%(最低300円)		
設備	3口以上コンロ,TVインターホン,ウォークインクローゼット,エアコン3台,クローゼット,システムキッチン		
備考	禁煙(電子タバコ含む・バルコニーも不可) 鍵交換を希望する場合、費用は借主負担 電力供給会社指定有り 写真及び図面と現況が異なる場合は現況優先となります。		

情報更新日 2026年1月30日

No.028172

栃木県知事(9)第2706号

公益社団法人 栃木県宅地建物取引業協会



エステート住宅産業株式会社 リクラス東店

栃木県宇都宮市元今泉3丁目10-19

TEL:028-633-3773

FAX:028-633-4072

E-mail: higashi@estate21.co.jp

URL: https://ricrasu.es-ws.jp/



携帯サイトから物件詳細を閲覧できます！

取引態様	手数料負担の割合	貸主	0%	借主	100%
仲介先物	手数料配分の割合	元付	0%	客付	100%