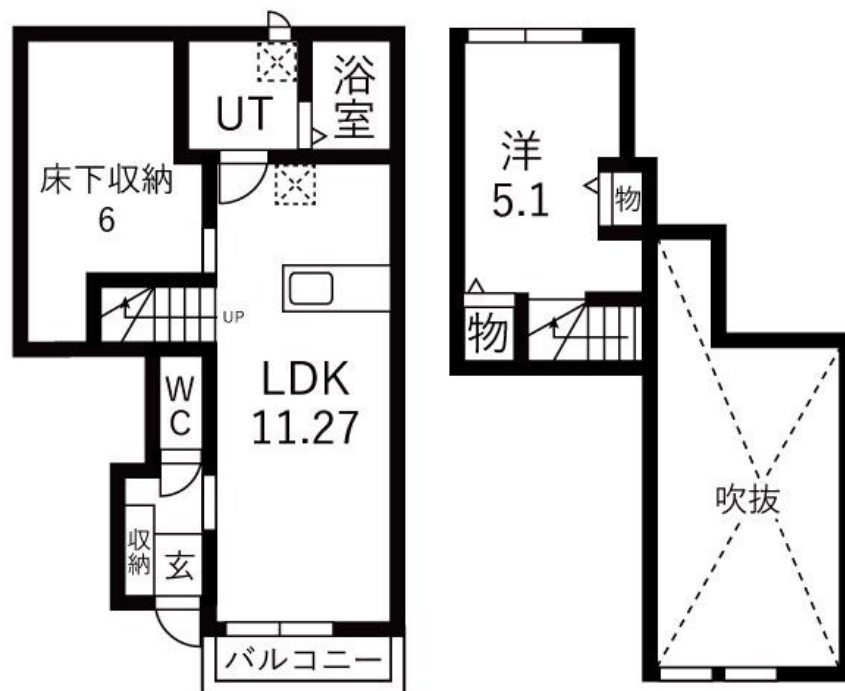


こちらの物件のお問合せはリクラスまで

電子キー,防犯カメラ



賃料	62,000円		
間取り	1LDK	物件種別	アパート
管理費	-	共益費	3,000円
雑費	-		
敷金	1ヶ月	礼金	1ヶ月
敷引/償却金	-/-	保証金	-
交通	東武日光線 樺山駅 5.70km 車12分(5.7km)		
物件所在地	栃木県鹿沼市茂呂274-1 (予定)		
建物名・部屋番号	リベルタ 103号室		
構造・規模	木造 2階建 1階		
専有面積	40.16㎡	向き	南
築年月	2026年1月	入居時期	2026年2月下旬予定
仲介料	1.1ヶ月	損害保険	有
更新料		契約期間	2年
駐車場	付(無料) 1台駐車可		
その他費用	[一時金] 抗菌施工費:17,600円 [月次費用] Chubb保険(家賃と一緒に月額払い):900円 2台目駐車場(空き都度確認):2,750円		
入居諸条件			
保証会社	必須 初回保証料:総家賃の50%、毎月の家賃引落時に支払手数料を総家賃の1%お支払いいただきます。		
設備	2口コンロ,TVインターホン,エアコン,エアコン2台,キッチンに窓,システムキッチン,シャワー,シャ		
備考	1年未満に本物件を解約した場合には、賃料1か月分の違約金をお支払いいただきます。 光回線テレビ(古いテレビでは視聴できない場合あり) 近隣アパートのゴミ置場利用になります。 駐車場:空き8台(要確認) 写真及び図面と現状が異なる場合は現状優先となります。		

間取りの「S」はサービスルーム(納戸)です。

図面と現況が異なる場合は現況が優先となります。

情報更新日 2026年1月30日

No.028207

栃木県知事(9)第2706号

公益社団法人 栃木県宅地建物取引業協会



エステート住宅産業株式会社 リクラス東店

栃木県宇都宮市元今泉3丁目10-19

TEL:028-633-3773

FAX:028-633-4072

E-mail: higashi@estate21.co.jp

URL: https://ricrasu.es-ws.jp/



携帯サイトから物件詳細を閲覧できます！

取引態様	手数料負担の割合	貸主	0%	借主	100%
仲介先物	手数料配分の割合	元付	0%	客付	100%