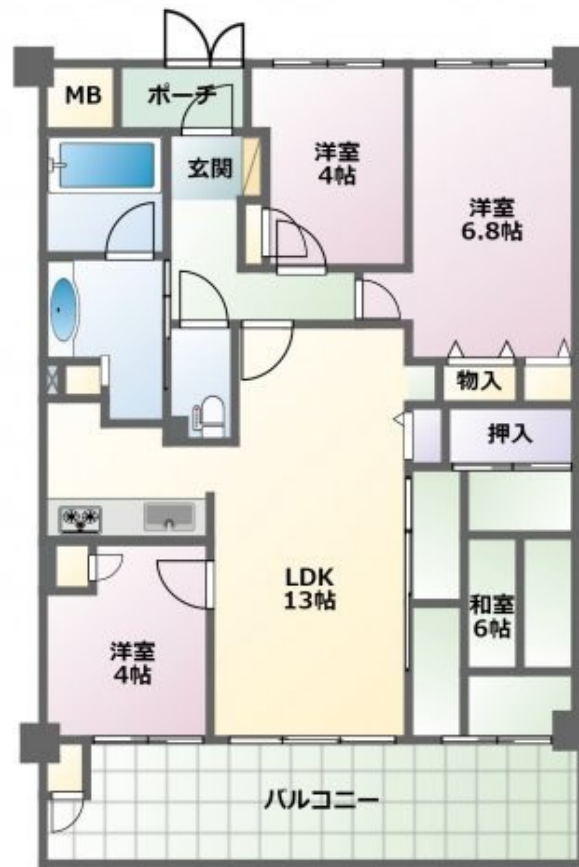


FOR RENT

こちらの物件のお問い合わせはリクルス各店へ

2F以上,オートロック,分譲タイプ,防犯カメラ,メールボックス,平置駐車場



間取りの「S」はサービスルーム(納戸)です。

図面と現況が異なる場合は現況が優先となります。

賃料	125,000円		
間取り	4LDK	物件種別	マンション
管理費	-	共益費	-
雑費	-		
敷金	2ヶ月	礼金	1ヶ月
敷引/償却金	-/-	保証金	-
交通	宇都宮芳賀ライト線 陽東3丁目駅 徒歩18分		
物件所在地	栃木県宇都宮市越戸3丁目10-10		
建物名・部屋番号	ナイスグランソレイユ越戸 308号室		
構造・規模	鉄筋コンクリート 6階建 3階		
専有面積	73.92㎡	向き	南
築年月	2004年1月	入居時期	2026年2月下旬予定
仲介料	1.1ヶ月	損害保険	有
更新料	新賃料 1ヶ月	契約期間	2年
駐車場	付(無料) 1台駐車可 駐輪場		
その他費用	[一時金] 抗菌施工代: 17,600円		
入居諸条件	ペット相談 法人可		
保証会社	必須 【アーク賃貸保証】初回: 総賃料の50% (最低保証料25,000円) 年間保証料: 10,000円/年 引落手		
設備	3口以上コンロ, TVインターホン, エアコン, クローゼット, システムキッチン, シャワー, シャワー付洗面		
備考	ペット飼育時: 敷金3ヶ月 写真及び図面と現況が異なる場合は現況優先となります。		

情報更新日 2026年1月21日

No.028231

栃木県知事(9)第2706号

公益社団法人 栃木県宅地建物取引業協会

エステート住宅産業株式会社 リクルス東店

栃木県宇都宮市元今泉3丁目10-19

TEL:028-633-3773

FAX:028-633-4072

E-mail: higashi@estate21.co.jp

URL: https://ricrasu.es-ws.jp/



携帯サイトから物件詳細を閲覧できます！

取引態様	手数料負担の割合	貸主	0%	借主	100%
仲介先物	手数料配分の割合	元付	0%	客付	100%