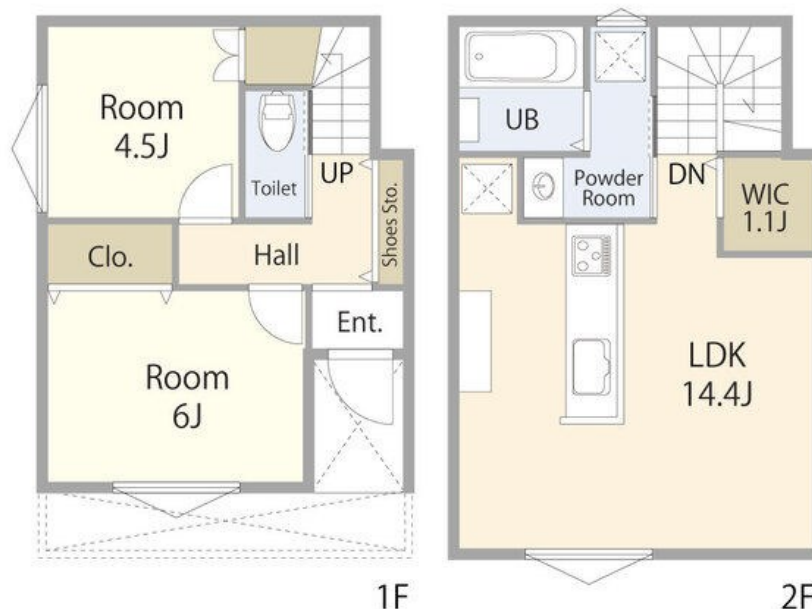


お問い合わせはリクラス各店までお気軽にどうぞ

平置駐車場



賃料	120,000円		
間取り	2LDK	物件種別	戸建
管理費	-	共益費	-
雑費	-		
敷金	1ヶ月	礼金	1ヶ月
敷引/償却金	-/-	保証金	-
交通	東武宇都宮線 江曾島駅 徒歩16分		
物件所在地	栃木県宇都宮市江曾島本町12-12		
建物名・部屋番号	仮)江曾島本町戸建		
構造・規模	木造 2階建 1-2階		
専有面積	64.16㎡	向き	
築年月	2026年3月	入居時期	2026年3月中旬予定
仲介料	1.1ヶ月	損害保険	有 20,000円 24ヶ月
更新料	新賃料 1ヶ月	契約期間	2年
駐車場	付(無料) 2台駐車可		
その他費用	[一時金] 抗菌施工代：17,600円		
入居諸条件	事務所可 楽器等の使用相談 二人可		
保証会社	必須 Casa 保証料:初回賃料等合計の50%(最低額20,000円) 月額保証料:賃料等合計額の1.2%(最低額		
設備	TVインターホン,ウォークインクローゼット,エアコン,クローゼット,システムキッチン,シャワー付洗面		
備考	・写真及び図面と現状が異なる場合は現況優先となります		

間取りの「S」はサービスルーム(納戸)です。

図面と現況が異なる場合は現況が優先となります。

情報更新日 2026年1月28日

No.028292

栃木県知事(9)第2706号

公益社団法人 栃木県宅地建物取引業協会



エステート住宅産業株式会社 リクラス東店

栃木県宇都宮市元今泉3丁目10-19

TEL:028-633-3773

FAX:028-633-4072

E-mail: higashi@estate21.co.jp

URL: https://ricrasu.es-ws.jp/



携帯サイトから物件詳細を閲覧できます！

取引態様	手数料負担の割合	貸主	0%	借主	100%
仲介先物	手数料配分の割合	元付	0%	客付	100%