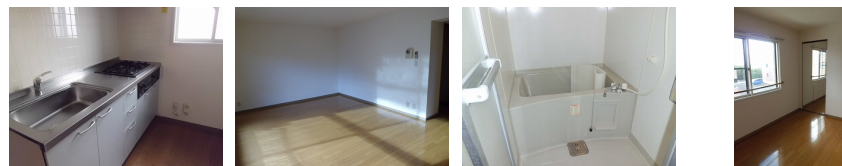


# FOR RENT

## お問い合わせはリクルス各店までお気軽にどうぞ

1フロア2住戸, 2F以上, 角住戸, メールボックス, 平置駐車場



間取りの「S」はサービスルーム(納戸)です。

図面と現況が異なる場合は現況が優先となります。

|          |   |      |       |
|----------|---|------|-------|
| 賃料       | 80,000円   |      |       |
| 間取り      | 3LDK  | 物件種別 | マンション |
| 管理費      | 無   | 共益費  | 無     |
| 雑費       | 無   |      |       |
| 敷金       | 1ヶ月   | 礼金   | 無     |
| 敷引/償却金   | -/-   | 保証金  | -     |
| 交通       | 宇都宮線 宇都宮駅 バス21分 滝団地前 バス停徒歩4分  |      |       |
| 物件所在地    | 栃木県宇都宮市平出町4070-1  |      |       |
| 建物名・部屋番号 | 華美が丘 六番館 202号室  |      |       |
| 構造・規模    | 鉄筋コンクリート 3階建 2階   |      |       |
| 専有面積     | 71.43㎡  | 向き   | 南西    |
| 築年月      | 2003年4月   | 入居時期 | 即時    |
| 仲介料      | 1.1ヶ月   | 損害保険 | 有     |
| 更新料      |   | 契約期間 | 2年    |
| 駐車場      | 付(無料) 1台駐車可 駐輪場   |      |       |
| その他費用    | [一時金] 鍵交換: 13,200円 抗菌施工代: 17,600円<br>[月次費用] 2台目駐車場: 3,000円 物置: 2,000円 |      |       |
| 入居諸条件    |   |      |       |
| 保証会社     | 必須(日本賃貸保証) 初回保証料: 賃料等総額の50% 月額保証料: 賃料等総額の1.5% 引落手数料330円/              |      |       |
| 設備       | 3口以上コンロ, B S, T Vインターホン, エアコン, キッチンに窓, クローゼット, システムキッチン, シャ           |      |       |
| 備考       | ・写真及び図面と現況が異なる場合は現況優先となります  |      |       |

情報更新日 2026年6月15日

No.028295

栃木県知事(9)第2706号  
公益社団法人 栃木県宅地建物取引業協会

### エステート住宅産業株式会社 リクルス東店

栃木県宇都宮市元今泉3丁目10-19  
TEL:028-633-3773 FAX:028-633-4072  
E-mail: higashi@estate21.co.jp  
URL: https://ricrasu.es-ws.jp/



携帯サイトから物件詳細を閲覧できます!

|      |          |    |    |    |      |
|------|----------|----|----|----|------|
| 取引態様 | 手数料負担の割合 | 貸主 | 0% | 借主 | 100% |
| 仲介先物 | 手数料配分の割合 | 元付 | 0% | 客付 | 100% |