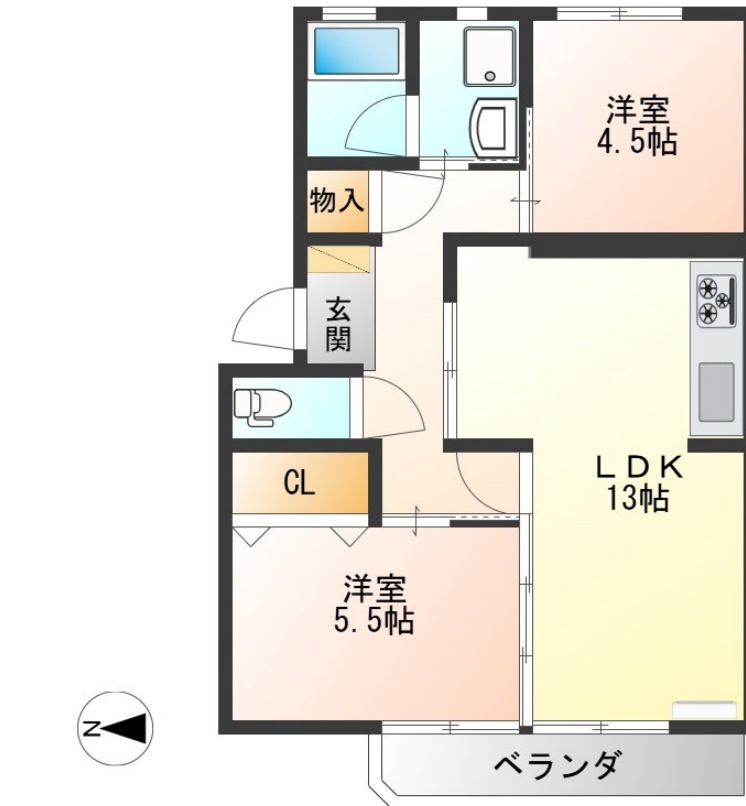


# FOR RENT

## 【当社管理物件】こちらの物件のお問い合わせは

2F以上,角住戸,当社管理物件,メールボックス,平置駐車場



間取りの「S」はサービスルーム(納戸)です。

図面と現況が異なる場合は現況が優先となります。

賃料	49,000円		
間取り	2LDK	物件種別	マンション
管理費	無	共益費	3,000円
雑費	無		
敷金	無	礼金	無
敷引/償却金	-/-	保証金	-
交通	東武宇都宮線 東武宇都宮駅 バス15分 駒生営業所 バス停徒歩11分		
物件所在地	栃木県宇都宮市宝木町2丁目2554-61		
建物名・部屋番号	ロワールレジデンス 206号室		
構造・規模	鉄筋コンクリート 3階建 2階		
専有面積	54.39㎡	向き	西
築年月	1991年3月	入居時期	相談
仲介料	1.1ヶ月	損害保険	有 18,000円 24ヶ月
更新料	新賃料 1ヶ月	契約期間	2年
駐車場	付(無料) 1台駐車可 駐輪場		
その他費用	[一時金] クリーニング代: 39,600円 エアコンクリーニング代: 11,000円 抗菌施工代: 17,600円 [月次費用] 定額水道代: 6,600円 リクラス安心サポート: 1,100円 2台目駐車場: 3,300円		
入居諸条件	事務所相談 法人可		
保証会社	必須 あんしん保証 初回10,000円 毎月家賃総額の1.89%		
設備	3口以上コンロ,TVインターホン,エアコン,システムキッチン,シャワー,シャワー付洗面台,シューズボ		
備考	法人契約時: 敷金1ヶ月、礼金1ヶ月 短期解約違約金あり:1年未満1ヶ月 事業用利用相談可能:家賃・共益費+税、敷金1ヶ月、礼金1ヶ月 写真及び図面と現況が異なる場合には現況優先となります		

情報更新日 2026年6月12日

No.028333

栃木県知事(9)第2706号  
公益社団法人 栃木県宅地建物取引業協会

### エステート住宅産業株式会社 リクラス東店

栃木県宇都宮市元今泉3丁目10-19  
TEL:028-633-3773 FAX:028-633-4072  
E-mail: higashi@estate21.co.jp  
URL: https://ricrasu.es-ws.jp/



携帯サイトから物件詳細を閲覧できます!

取引態様	手数料負担の割合	貸主	0%	借主	100%
仲介元付(専任)	手数料配分の割合	元付	0%	客付	100%