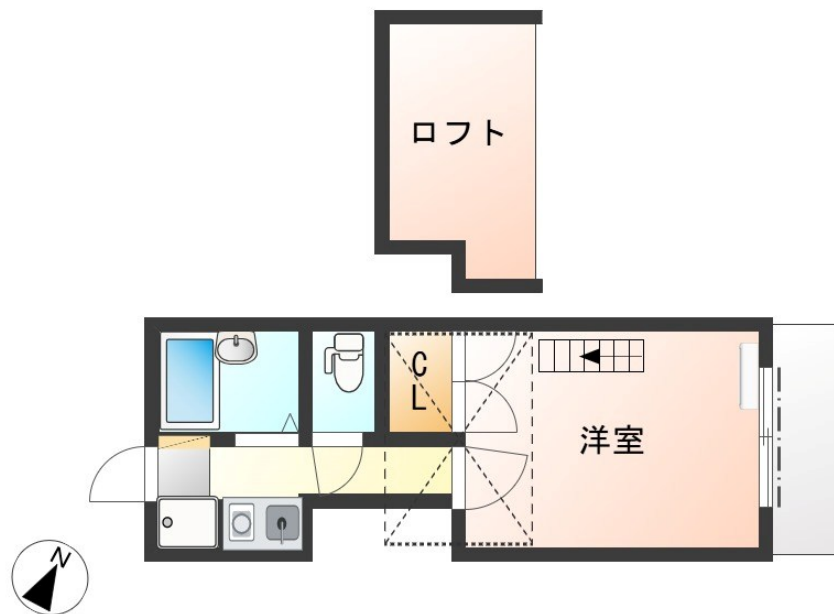


# FOR RENT

## 【当社管理物件】こちらの物件のお問い合わせは

ロフト,当社管理物件



間取りの「S」はサービスルーム(納戸)です。

図面と現況が異なる場合は現況が優先となります。

賃料	30,000円		
間取り	1K	物件種別	アパート
管理費	-	共益費	無
雑費	-		
敷金	無	礼金	無
敷引/償却金	-/-	保証金	-
交通	東北本線 宇都宮駅 バス39分 野尻 バス停徒歩9分		
物件所在地	栃木県宇都宮市下荒針町3476-128		
建物名・部屋番号	東武宇都宮レジデンス 102号室		
構造・規模	木造 2階建 1階		
専有面積	18.99㎡	向き	北東
築年月	1992年3月	入居時期	相談
仲介料	1.1ヶ月	損害保険	有 18,000円 24ヶ月
更新料	新賃料 1ヶ月	契約期間	2年
駐車場	無		
その他費用	[一時金] 抗菌施工代:17,600円 クリーニング代:33,000円 エアコンクリーニング代:11,000円 [月次費用] リクラス安心サポート:1,100円 定額水道料:3,000円 町内会費:550円		
入居諸条件	事務所不可 高齢者可 法人可		
保証会社	必須 あんしん保証 初回10,000円 毎月家賃総額の1.89%		
設備	IHクッキングヒーター,TVインターホン,エアコン,カーテン付,クローゼット,シャワー,シューズボックス		
備考	家具家電付き:テレビ・テレビ台・ベッド・電子レンジ・冷蔵庫・洗濯機・カーテン 短期解約違約金あり:1ヶ月未満2ヶ月分/2年未満1ヶ月分 写真及び図面と現況が異なる場合は現状優先となります		

情報更新日 2026年5月1日

No.028336

栃木県知事(9)第2706号  
公益社団法人 栃木県宅地建物取引業協会



### エステート住宅産業株式会社 リクラス東店

栃木県宇都宮市元今泉3丁目10-19

TEL:028-633-3773

FAX:028-633-4072

E-mail: higashi@estate21.co.jp

URL: https://ricrasu.es-ws.jp/



携帯サイトから物件詳細を閲覧できます!

取引態様	手数料負担の割合	貸主	0%	借主	100%
仲介元付(専任)	手数料配分の割合	元付	0%	客付	100%