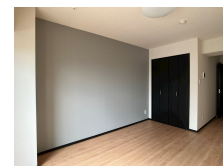


こちらの物件のお問い合わせはリクルス各店へ

2F以上,オートロック,カードキー,メールボックス,平置駐車場



間取りの「S」はサービスルーム(納戸)です。

図面と現況が異なる場合は現況が優先となります。

| | | | |
|----------|--|------|----------------|
| 賃料 | 77,000円 | | |
| 間取り | 1R | 物件種別 | マンション |
| 管理費 | - | 共益費 | - |
| 雑費 | - | | |
| 敷金 | 無 | 礼金 | 無 |
| 敷引/償却金 | -/- | 保証金 | - |
| 交通 | 東武宇都宮線 東武宇都宮駅 徒歩8分 宇都宮線 宇都宮駅 徒歩26分 | | |
| 物件所在地 | 栃木県宇都宮市泉町2-17 | | |
| 建物名・部屋番号 | IRIC(アイアールアイシー) 802号室 | | |
| 構造・規模 | 鉄筋コンクリート 10階建 8階 | | |
| 専有面積 | 31.67㎡ | 向き | 南 |
| 築年月 | 2026年4月 | 入居時期 | 即時 |
| 仲介料 | 1.1ヶ月 | 損害保険 | 有 19,000円 24ヶ月 |
| 更新料 | 新賃料 1ヶ月 | 契約期間 | 2年 |
| 駐車場 | 有(敷地内) 16500円/月 ~ 駐輪場 | | |
| その他費用 | [一時金] クリーニング費用: 41,800円 抗菌施工代: 17,600円 | | |
| 入居諸条件 | 単身限定 | | |
| 保証会社 | 必須(日本セーフティー) 初回保証料は総賃料の50%(最低保証料20,000円)、月額保証料900円/月 学生専用(ガクワリ)有 初回保証料は10,000円、月額保証料900円/月 | | |
| 設備 | エアコン,クローゼット,システムキッチン,シャワー,シャワー付洗面台,シューズボックス,ネット使用料 | | |
| 備考 | 禁煙 オートロック: 顔認証/スマートフォン必須 1階は駐輪場 駐車場は敷地内5台のみ(空要確認) ICカード(2枚)配布、再発行費用770円+郵送料 画像は同タイプ別部屋です。 写真及び図面と現況が異なる場合は現況優先となります。 | | |

情報更新日 2026年6月15日

No.028584

栃木県知事(9)第2706号
公益社団法人 栃木県宅地建物取引業協会



エステート住宅産業株式会社 リクルス東店

栃木県宇都宮市元今泉3丁目10-19
TEL:028-633-3773 FAX:028-633-4072
E-mail: higashi@estate21.co.jp
URL: https://ricrasu.es-ws.jp/



携帯サイトから物件詳細を閲覧できます!

| | | | | | |
|------|----------|----|----|----|------|
| 取引態様 | 手数料負担の割合 | 貸主 | 0% | 借主 | 100% |
| | 手数料配分の割合 | 元付 | 0% | 客付 | 100% |
| 仲介先物 | | | | | |