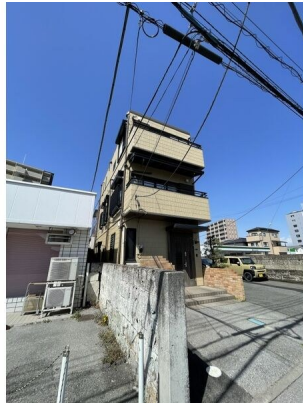


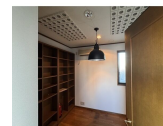
# FOR RENT

## お問い合わせはリクルス各店までお気軽にどうぞ

2面採光,角住戸,平置駐車場



間取図



間取りの「S」はサービスルーム(納戸)です。

図面と現況が異なる場合は現況が優先となります。

賃料	150,000円		
間取り	5SDK	物件種別	戸建
管理費	-	共益費	-
雑費	-		
敷金	無	礼金	1ヶ月
敷引/償却金	-/-	保証金	-
交通	東武宇都宮線 東武宇都宮駅 徒歩10分		
物件所在地	栃木県宇都宮市大寛2丁目2-9		
建物名・部屋番号	大寛戸建 1号室		
構造・規模	軽量鉄骨 3階建 1-3階		
専有面積	109.77㎡	向き	東
築年月	1998年5月	入居時期	即時
仲介料	1.1ヶ月	損害保険	有 20,000円 24ヶ月
更新料		契約期間	2年
駐車場	付(無料) 2台駐車可		
その他費用	[一時金] クリーニング代: 150,000円 抗菌施工代: 17,600円 [月次費用] 駆けつけサービス: 1,100円		
入居諸条件	楽器等の使用相談 法人可		
保証会社	必須(日本賃貸保証) 初回50%、月々1% 口座振替手数料 月額 330円		
設備	3口以上コンロ,ウォークインクローゼット,エアコン,キッチンに窓,クローゼット,シューズボックス,ト		
備考	無料駐車場付 2台: 1台目敷地外130m駐車場(コーポ大寛 5) 2台目建物前軽のみ止められます。 間取りのSは納戸です。 写真及び図面と現況が異なる場合現況優先となります。		

情報更新日 2026年4月30日

No.028742

栃木県知事(9)第2706号  
公益社団法人 栃木県宅地建物取引業協会

### エステート住宅産業株式会社 リクルス東店

栃木県宇都宮市元今泉3丁目10-19

TEL:028-633-3773

FAX:028-633-4072

E-mail: higashi@estate21.co.jp

URL: https://ricrasu.es-ws.jp/



携帯サイトから物件詳細を閲覧できます!

取引態様	手数料負担の割合	貸主	0%	借主	100%
仲介先物	手数料配分の割合	元付	0%	客付	100%