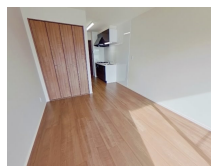
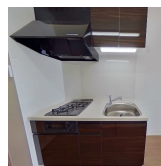
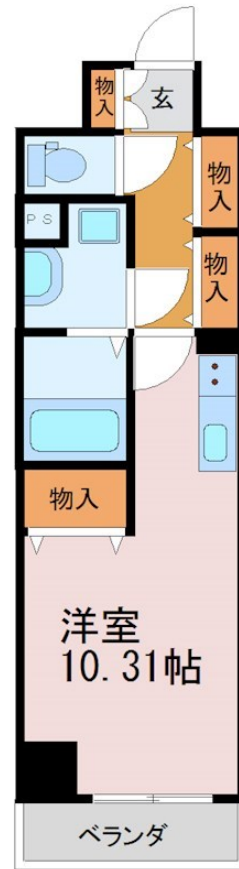


FOR RENT

お問合せは、リクルス各店まで！！

2F以上,オートロック,最上階,南面バルコニー,メールボックス



間取りの「S」はサービスルーム(納戸)です。

図面と現況が異なる場合は現況が優先となります。

| | | | |
|----------|---|------|----------------|
| 賃料 | 85,000円 | | |
| 間取り | 1R | 物件種別 | マンション |
| 管理費 | - | 共益費 | 6,000円 |
| 雑費 | - | | |
| 敷金 | 無 | 礼金 | 2ヶ月 |
| 敷引/償却金 | -/- | 保証金 | - |
| 交通 | 東北本線 宇都宮駅 徒歩7分 | | |
| 物件所在地 | 栃木県宇都宮市元今泉1丁目3-12 | | |
| 建物名・部屋番号 | ラミュージズ宇都宮 902号室 | | |
| 構造・規模 | 鉄筋コンクリート 10階建 9階 | | |
| 専有面積 | 31.3㎡ | 向き | 南 |
| 築年月 | 2021年2月 | 入居時期 | 即時 |
| 仲介料 | 1.1ヶ月 | 損害保険 | 有 19,000円 24ヶ月 |
| 更新料 | 新賃料 1ヶ月 | 契約期間 | 2年 |
| 駐車場 | 近隣駐車場 16500円/月 ~ 1台駐車可 駐輪場 | | |
| その他費用 | [一時金] クリーニング代: 41,800円 カギ交換費用(任意): 14,000円 抗菌施工代: 17,600円 | | |
| 入居諸条件 | 単身限定 | | |
| 保証会社 | 必須(日本セーフティー) 初回は総賃料の50%(最低保証料20,000円)、毎月900円/月 学生専用(ガクワリ)有り 初回は10,000円、毎月900円/月 | | |
| 設備 | 24時間換気システム, B S, C A T V, T V インターホン, エアコン, システムキッチン, シャワー, シャワ | | |
| 備考 | <ul style="list-style-type: none"> ・全室禁煙となります。 ・駐輪場は各部屋指定(各戸1台)有り、自転車での利用となります(バイク不可) ・写真、間取図面、設備、概要などが現況と異なる場合は現況優先となります。 | | |

情報更新日 2026年6月4日

No.028802

栃木県知事(9)第2706号
公益社団法人 栃木県宅地建物取引業協会



エステート住宅産業株式会社 リクルス東店

栃木県宇都宮市元今泉3丁目10-19
TEL:028-633-3773 FAX:028-633-4072
E-mail: higashi@estate21.co.jp
URL: https://ricrasu.es-ws.jp/



携帯サイトから物件詳細を閲覧できます！

| | | | | | |
|------|----------|----|----|----|------|
| 取引態様 | 手数料負担の割合 | 貸主 | 0% | 借主 | 100% |
| 仲介先物 | 手数料配分の割合 | 元付 | 0% | 客付 | 100% |