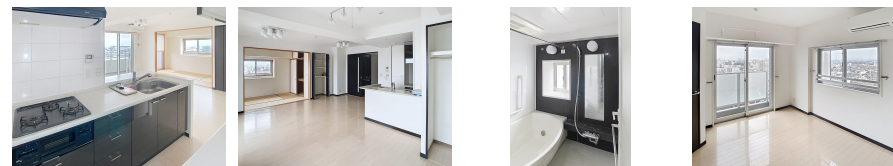
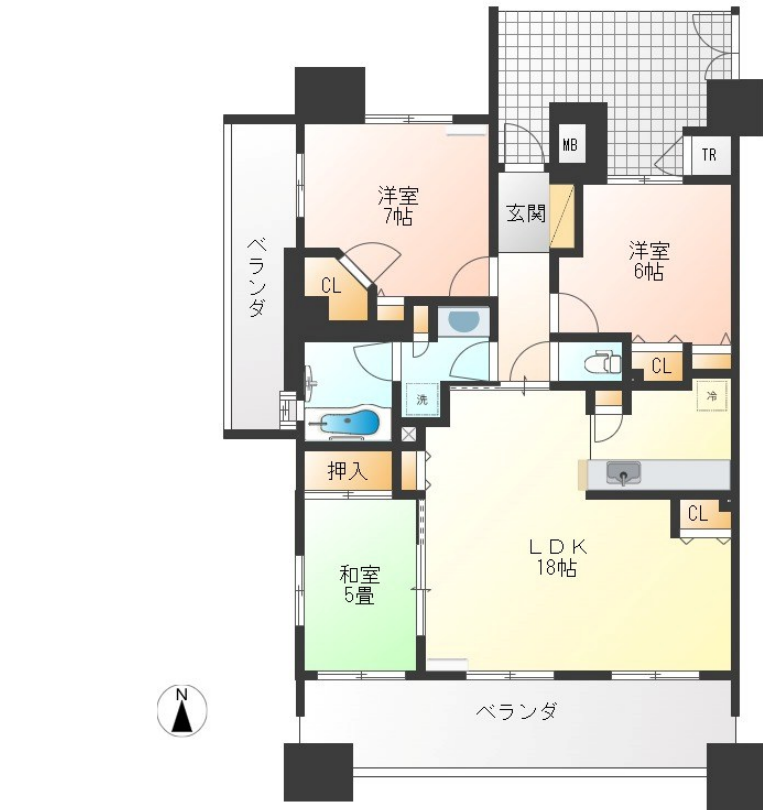
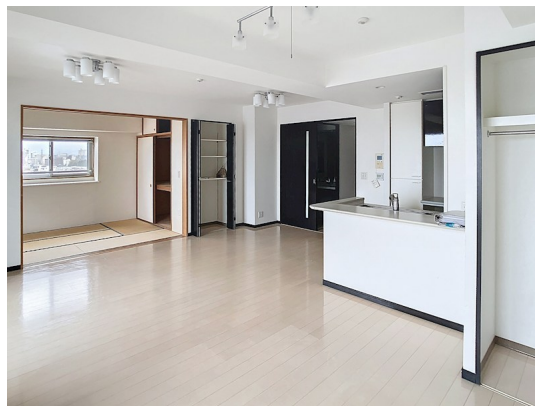


# FOR RENT

## 【当社管理物件】こちらの物件のお問い合わせは

2F以上,2面バルコニー,2面採光,オートロック,角住戸,高層階,眺望良好,当社管理物件,外壁コンクリート,分譲タイプ,防犯カメラ,管理室,メールボックス



間取りの「S」はサービスルーム(納戸)です。

図面と現況が異なる場合は現況が優先となります。

|          |                                                                                                                                                                                         |      |                |
|----------|-----------------------------------------------------------------------------------------------------------------------------------------------------------------------------------------|------|----------------|
| 賃料       | 139,000円                                                                                                                                                                                |      |                |
| 間取り      | 3LDK                                                                                                                                                                                    | 物件種別 | マンション          |
| 管理費      | -                                                                                                                                                                                       | 共益費  | 3,000円         |
| 雑費       | -                                                                                                                                                                                       |      |                |
| 敷金       | 2ヶ月                                                                                                                                                                                     | 礼金   | 1ヶ月            |
| 敷引/償却金   | -/-                                                                                                                                                                                     | 保証金  | -              |
| 交通       | 宇都宮芳賀ライト線 峰駅 徒歩3分                                                                                                                                                                       |      |                |
| 物件所在地    | 栃木県宇都宮市東今泉2丁目5-45                                                                                                                                                                       |      |                |
| 建物名・部屋番号 | レーベンハイム宇都宮タワーズイースト 1101号室                                                                                                                                                               |      |                |
| 構造・規模    | 鉄筋コンクリート 15階建 11階                                                                                                                                                                       |      |                |
| 専有面積     | 78.35㎡                                                                                                                                                                                  | 向き   | 南              |
| 築年月      | 2007年8月                                                                                                                                                                                 | 入居時期 | 相談             |
| 仲介料      | 1.1ヶ月                                                                                                                                                                                   | 損害保険 | 有 18,000円 24ヶ月 |
| 更新料      | 新賃料 1ヶ月                                                                                                                                                                                 | 契約期間 | 2年             |
| 駐車場      | 有(敷地内) 6000円/月 ~ 1台駐車可 駐輪場                                                                                                                                                              |      |                |
| その他費用    | [一時金] 抗菌施工代:17,600円 町内会費/年:3,600円<br>[月次費用] リクラス安心サポート:1,100円 駐輪場2台目:200円                                                                                                               |      |                |
| 入居諸条件    | ペット不可 事務所不可 高齢者相談 法人可                                                                                                                                                                   |      |                |
| 保証会社     | 必須 あんしん保証 初回10,000円 毎月家賃総額の1.89%                                                                                                                                                        |      |                |
| 設備       | 3口以上コンロ,TVインターホン,ウォークインクローゼット,エアコン2台,カウンターキッチン,システ                                                                                                                                      |      |                |
| 備考       | ・駐輪場1台無料<br>駐輪場契約は必須:機械式駐輪場/L5,000mm、W2,300mm、H2,300mm、重量2,500kg<br>カーテン・照明・エアコン2台(洋室、和室6帖)残置物。<br>床暖房・ディスプレイは故障時貸主免責。<br>法人契約:礼金2ヶ月<br>短期解約違約金有:1年未満 1ヶ月<br>写真及び図面と現況が異なる場合は現況優先となります。 |      |                |

情報更新日 2026年4月22日

No.028886

栃木県知事(9)第2706号  
公益社団法人 栃木県宅地建物取引業協会

### エステート住宅産業株式会社 リクラス東店

栃木県宇都宮市元今泉3丁目10-19  
TEL:028-633-3773 FAX:028-633-4072  
E-mail: higashi@estate21.co.jp  
URL: https://ricrasu.es-ws.jp/



携帯サイトから物件詳細を閲覧できます!

|          |          |    |    |    |      |
|----------|----------|----|----|----|------|
| 取引態様     | 手数料負担の割合 | 貸主 | 0% | 借主 | 100% |
| 仲介元付(専任) | 手数料配分の割合 | 元付 | 0% | 客付 | 100% |