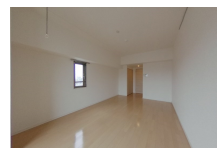
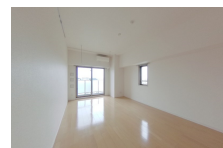
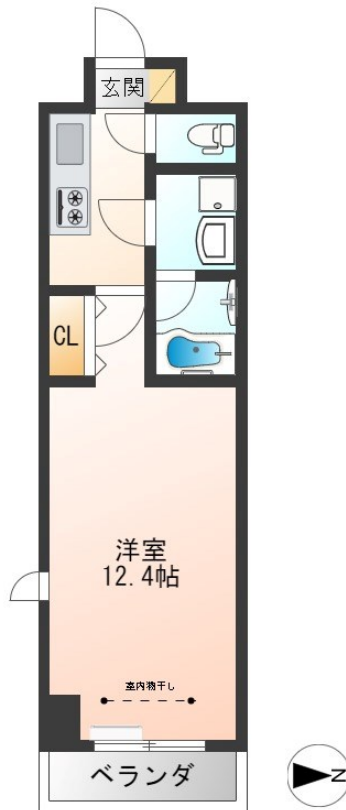


# FOR RENT

## こちらの物件のお問い合わせはリクラスまで

2F以上, 2面採光, オートロック, 角住戸, 陽当たり良好, 防犯カメラ, メールボックス



間取りの「S」はサービスルーム(納戸)です。

図面と現況が異なる場合は現況が優先となります。

賃料	73,000円		
間取り	1K	物件種別	マンション
管理費	-	共益費	9,000円
雑費	-		
敷金	1ヶ月	礼金	無
敷引/償却金	-/-	保証金	-
交通	宇都宮線 宇都宮駅 徒歩10分 宇都宮芳賀ライト線 東宿郷駅 徒歩3分		
物件所在地	栃木県宇都宮市東宿郷 2丁目18-2		
建物名・部屋番号	サンライズ宇都宮 411号室		
構造・規模	鉄筋コンクリート 10階建 4階		
専有面積	34.49㎡	向き	東
築年月	2019年3月	入居時期	相談
仲介料	1.1ヶ月	損害保険	有 24ヶ月
更新料	新賃料 1ヶ月	契約期間	2年
駐車場	近隣駐車場 22000円/月 ~ 1台駐車可 駐輪場 バイク置き場		
その他費用	[一時金] 抗菌施工代: 17,600円 鍵交換代: 19,800円 室内清掃代: 38,500円 [月次費用] 敷地内駐輪場(バイク): 2,200円		
入居諸条件			
保証会社	必須 初回: 賃料等総額の50%、更新保証料(1年毎) 10,000円、振込み手数料330円/月		
設備	24時間換気システム, 2口コンロ, B S, C S, T Vインターホン, エアコン, クローゼット, システムキッチン		
備考	退去時に鍵交換代、室内清掃代の負担が必要となります。 バイク駐輪場、駐車場空き要確認 写真及び図面と現況が異なる場合現況優先となります。		

情報更新日 2026年4月2日

No.028939

栃木県知事(9)第2706号  
公益社団法人 栃木県宅地建物取引業協会

### エステート住宅産業株式会社 リクラス東店

栃木県宇都宮市元今泉 3丁目10-19

TEL: 028-633-3773

FAX: 028-633-4072

E-mail: higashi@estate21.co.jp

URL: https://ricrasu.es-ws.jp/



携帯サイトから物件詳細を閲覧できます!

取引態様	手数料負担の割合	貸主	0%	借主	100%
仲介先物	手数料配分の割合	元付	0%	客付	100%