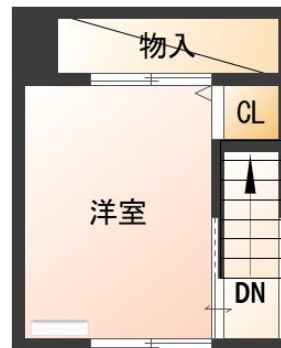
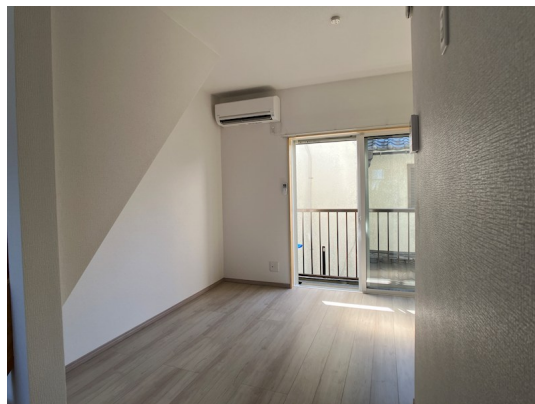


FOR RENT

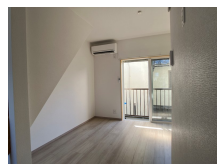
こちらの物件のお問い合わせはリクルス各店まで

2F以上,メゾネット,角住戸,最上階,南面バルコニー



2F

3F



間取りの「S」はサービスルーム(納戸)です。

図面と現況が異なる場合は現況が優先となります。

情報更新日 2026年4月30日

No.029159

賃料	52,000円		
間取り	1LDK	物件種別	アパート
管理費	-	共益費	-
雑費	-		
敷金	1ヶ月	礼金	1ヶ月
敷引/償却金	-/-	保証金	-
交通	宇都宮線 宇都宮駅 バス14分 泉ヶ丘小学校前(栃木県) バス停 徒歩4分		
物件所在地	栃木県宇都宮市泉が丘3丁目18-2		
建物名・部屋番号	タマダハイツB 210号室		
構造・規模	木造 3階建 2-3階		
専有面積	35.76㎡	向き	南
築年月	1999年4月	入居時期	即時
仲介料	1.1ヶ月	損害保険	有 18,000円
更新料		契約期間	2年
駐車場	付(無料) 1台駐車可		
その他費用	[一時金] 抗菌施工代: 17,600円 安心入居サポートS(2年毎): 19,800円		
入居諸条件			
保証会社	必須(日本セーフティ) 初回:家賃総額の60% 毎月:330円の引落し手数料 1年毎:10,000円		
設備	TVインターホン,エアコン2台,キッチンに窓,システムキッチン,シャッター,シャワー,シャワー付洗面		
備考	写真及び図面と現況が異なる場合は現況優先となります。		

栃木県知事(9)第2706号
公益社団法人 栃木県宅地建物取引業協会

エステート住宅産業株式会社 リクルス東店

栃木県宇都宮市元今泉3丁目10-19
TEL:028-633-3773 FAX:028-633-4072
E-mail: higashi@estate21.co.jp
URL: https://ricrasu.es-ws.jp/



携帯サイトから物件詳細を閲覧できます!

取引態様	手数料負担の割合	貸主	0%	借主	100%
仲介元付(一般)	手数料配分の割合	元付	0%	客付	100%