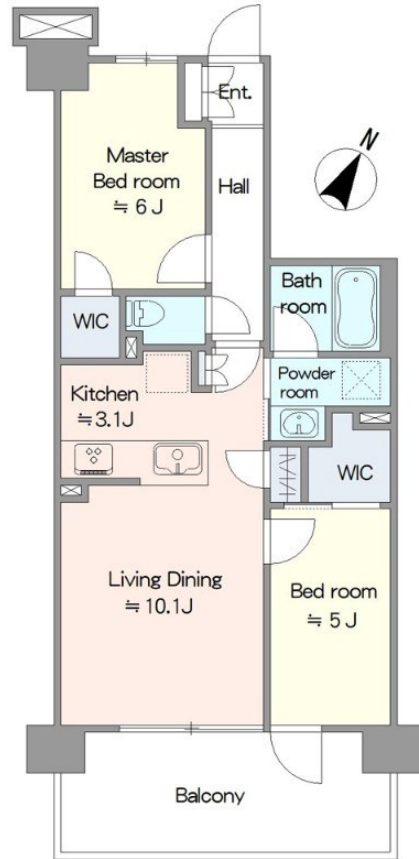


こちらの物件のお問い合わせはリクルス各店へ

24時間緊急通報システム, 2F以上, オートロック, ダブルロック, ディンプルキー, 陽当たり良好, 分譲タイプ, 防犯カメラ, 管理室, メールボックス



賃料	132,000円		
間取り	2LDK	物件種別	マンション
管理費	-	共益費	-
雑費	-		
敷金	2ヶ月	礼金	2ヶ月
敷引/償却金	-/-	保証金	-
交通	宇都宮芳賀ライト線 宇都宮駅東口駅 徒歩15分 宇都宮線 宇都宮駅 徒歩16分		
物件所在地	栃木県宇都宮市今泉3丁目1-1		
建物名・部屋番号	レーベン宇都宮 GRANDIA 810号室		
構造・規模	鉄筋コンクリート 10階建 8階		
専有面積	56.96㎡	向き	
築年月	2026年2月	入居時期	即時
仲介料	1.1ヶ月	損害保険	有 20,000円 24ヶ月
更新料	新賃料 1.5ヶ月	契約期間	2年
駐車場	空無 駐輪場		
その他費用	[一時金] ルームクリーニング費: 88,000円 駐輪シール発行手数料: 1,100円 [月次費用] 入居者総合補償加入(必須): 2,750円		
入居諸条件	ペット不可 楽器等の使用不可 法人可		
保証会社	必須(全保連) 全保連: 月額総賃料の50% 年間保証料13,000円 口座振替手数料: 440円		
設備	24時間換気システム, T.Vインターホン, T.V付浴室, ウォークインクローゼット, カウンターキッチン, ク		
備考	楽器演奏持込不可 専有部・共有部での喫煙不可(電子・加熱式含む) 法人契約(入居者総合補償に加入不可の場合)24時間駆け付けサービス月額1,100円火災保険20,000円(2年間) 管理規約上では動物飼育や楽器演奏は可能ですが本貸室においては所有者の意向によりいずれも不可となります 写真及び図面と現状が異なる場合は現状優先となります。		

間取りの「S」はサービスルーム(納戸)です。

図面と現況が異なる場合は現況が優先となります。

情報更新日 2026年4月15日

No.029202

栃木県知事(9)第2706号
公益社団法人 栃木県宅地建物取引業協会

エステート住宅産業株式会社 リクルス東店

栃木県宇都宮市元今泉3丁目10-19
TEL:028-633-3773 FAX:028-633-4072
E-mail: higashi@estate21.co.jp
URL: https://ricrasu.es-ws.jp/



携帯サイトから物件詳細を閲覧できます!

取引態様	手数料負担の割合	貸主	0%	借主	100%
仲介先物	手数料配分の割合	元付	0%	客付	100%