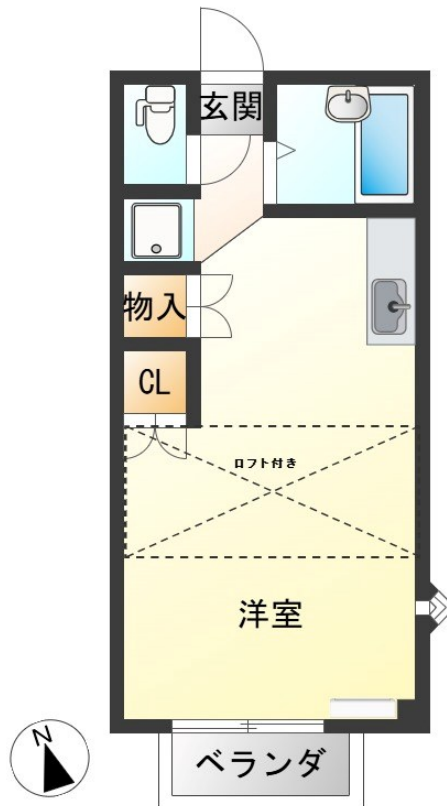
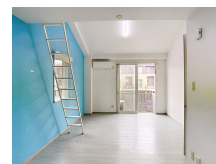
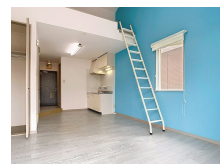
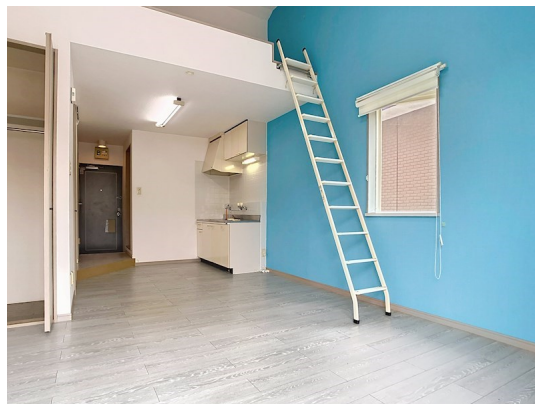


FOR RENT

【当社管理物件】こちらの物件のお問い合わせは

2F以上, 2面採光, カードキー, ロフト, 角住戸, 当社管理物件, 南面バルコニー, 平置駐車場



間取りの「S」はサービスルーム(納戸)です。

図面と現況が異なる場合は現況が優先となります。

賃料	40,000円		
間取り	1R	物件種別	マンション
管理費	-	共益費	無
雑費	-		
敷金	無	礼金	無
敷引/償却金	-/-	保証金	-
交通	東武宇都宮線 東武宇都宮駅 バス11分 中丸 バス停徒歩10分		
物件所在地	栃木県宇都宮市駒生町3361-43		
建物名・部屋番号	リクラス・メッツサンヒル 205号室		
構造・規模	鉄骨 2階建 2階		
専有面積	28.26㎡	向き	南西
築年月	1996年2月13日	入居時期	相談
仲介料	無	損害保険	有 16,000円 24ヶ月
更新料	新賃料 1ヶ月	契約期間	2年
駐車場	付(無料) 1台駐車可		
その他費用	[一時金] 退去時クリーニング代: 31,900円 抗菌施工代: 17,600円 [月次費用] リクラス安心サポート: 1,100円		
入居諸条件	ペット相談 法人可		
保証会社	必須 あんしん保証 初回10,000円 毎月家賃総額の1.89%		
設備	エアコン, クローゼット, シャワー, ネット使用料不要, バス・トイレ別, フローリング, 温水洗浄便座, 給湯		
備考	小型犬、猫飼育可(頭数相談): クリーニング代+礼金2ヶ月 駐車場: 敷地内1台、敷地外1台(130m)・2台目駐車場はお問合せください。 短期解約違約金あり: 1年未満2ヶ月 法人契約時: 敷金1ヶ月・礼金1ヶ月、フリーレントなし ミラブルシャワーヘッド付き(定期的にトルネードスティック交換が必要です。2,200円)1人使用の場合12ヶ月交換が目安です。 写真及び図面と現況が異なる場合は現況優先となります。		

情報更新日 2026年6月2日

No.029296

栃木県知事(9)第2706号
公益社団法人 栃木県宅地建物取引業協会

エステート住宅産業株式会社 リクラス東店

栃木県宇都宮市元今泉3丁目10-19
TEL:028-633-3773 FAX:028-633-4072
E-mail: higashi@estate21.co.jp
URL: https://ricrasu.es-ws.jp/



携帯サイトから物件詳細を閲覧できます!

取引態様	手数料負担の割合	貸主	0%	借主	100%
貸主	手数料配分の割合	元付	0%	客付	100%