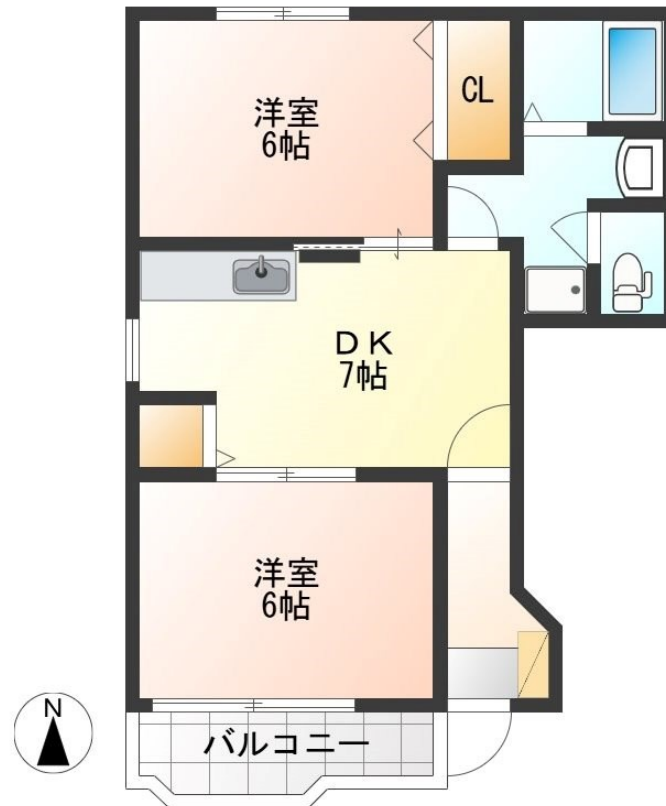


FOR RENT

【当社管理物件】こちらの物件のお問い合わせは

1フロア2住戸, 2F以上, 角住戸, 当社管理物件, メールボックス, 平置駐車場



間取りの「S」はサービスルーム(納戸)です。

図面と現況が異なる場合は現況が優先となります。

賃料	48,000円		
間取り	2DK	物件種別	アパート
管理費	-	共益費	2,000円
雑費	-		
敷金	無	礼金	無
敷引/償却金	-/-	保証金	-
交通	宇都宮線 宇都宮駅 バス36分 宝木本町 バス停徒歩6分		
物件所在地	栃木県宇都宮市駒生町3319-1		
建物名・部屋番号	スイートシーズン 201号室		
構造・規模	木造 2階建 2階		
専有面積	40㎡	向き	南
築年月	1998年9月	入居時期	相談
仲介料	4.33万円	損害保険	有 18,000円 24ヶ月
更新料	新賃料 1ヶ月	契約期間	2年
駐車場	付(無料) 1台駐車可		
その他費用	[一時金] 抗菌施工代: 17,600円 クリーニング代(退去時精算): 44,000円 鍵交換代(任意): 22,000円 [月次費用] リクラス安心サポート: 1,100円 2台目駐車場(空き要確認): 3,000円		
入居諸条件	法人可		
保証会社	必須 あんしん保証 初回10,000円 毎月家賃総額の1.89%		
設備	インターホン, エアコン, キッチンに窓, クローゼット, シャワー, シューズボックス, ネット使用料不要, パ		
備考	法人契約: 敷金1ヶ月, 礼金2ヶ月, 短期解約違約金1年未満2ヶ月・2年未満1ヶ月, フリーレント無 短期解約違約金: 6ヶ月未満3ヶ月, 1年未満2ヶ月, 2年未満1ヶ月 短期解約違約金とは別に, 1年未満解約時はフリーレント適用額をご返金下さい 写真及び図面が現況と異なる場合は現況優先となります		

情報更新日 2026年4月28日

No.029350

栃木県知事(9)第2706号
公益社団法人 栃木県宅地建物取引業協会

エステート住宅産業株式会社 リクラス東店

栃木県宇都宮市元今泉3丁目10-19
TEL:028-633-3773 FAX:028-633-4072
E-mail: higashi@estate21.co.jp
URL: https://ricrasu.es-ws.jp/



携帯サイトから物件詳細を閲覧できます!

取引態様	手数料負担の割合	貸主	0%	借主	100%
仲介元付(専任)	手数料配分の割合	元付	0%	客付	100%