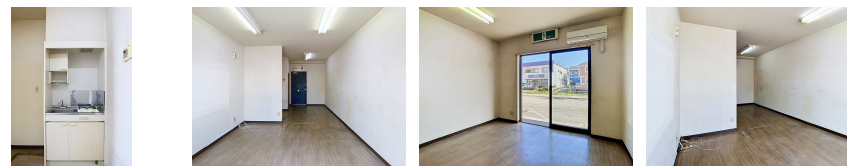
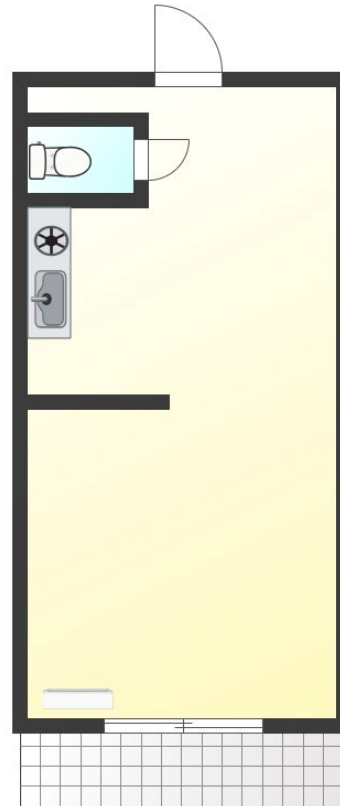


FOR RENT

【当社管理物件】こちらの物件のお問い合わせは

当社管理物件,陽当たり良好,メールボックス,平置駐車場



間取りの「S」はサービスルーム(納戸)です。

図面と現況が異なる場合は現況が優先となります。

賃料	74,800円		
間取り	1R	物件種別	店舗事務所(区画)
管理費	-	共益費	-
雑費	-		
敷金	2ヶ月	礼金	1ヶ月
敷引/償却金	-/-	保証金	-
交通	宇都宮芳賀ライト線 清原地区市民センター前駅 徒歩27分		
物件所在地	栃木県宇都宮市清原台5丁目36-28		
建物名・部屋番号	大吉ビル 103号室		
構造・規模	鉄筋コンクリート 3階建 1階		
専有面積	26.45㎡	向き	南
築年月	1996年10月	入居時期	相談
仲介料	1ヶ月	損害保険	有
更新料	新賃料 1ヶ月	契約期間	2年
駐車場	付(無料) 2台駐車可		
その他費用	[月次費用] 3台目以降駐車場(空き要確認): 3,500円		
入居諸条件	事務所可 法人可		
保証会社	必須 初回保証料: 総賃料の100%、年間保証料: 総賃料の10%、口座振替手数料: 330円/月		
設備	インターホン, エアコン, システムキッチン, ネット使用料不要, バス・トイレ別, 給湯, 照明付き, 暖房便座		
備考	写真及び図面が現況と異なる場合は現況優先となります。		

情報更新日 2026年4月27日

No.029354

栃木県知事(9)第2706号
公益社団法人 栃木県宅地建物取引業協会

エステート住宅産業株式会社 リクルス東店

栃木県宇都宮市元今泉3丁目10-19
TEL:028-633-3773 FAX:028-633-4072
E-mail: higashi@estate21.co.jp
URL: https://ricrasu.es-ws.jp/



携帯サイトから物件詳細を閲覧できます!

取引態様	手数料負担の割合	貸主	0%	借主	100%
仲介元付(専任)	手数料配分の割合	元付	0%	客付	100%