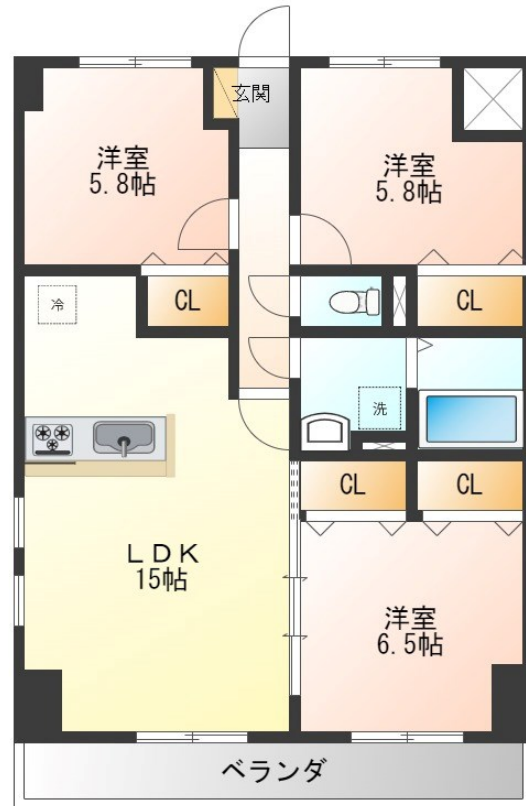


# FOR RENT

## こちらの物件のお問い合わせはリクルス各店へ

2F以上,オートロック,角住戸,防犯カメラ,メールボックス,平置駐車場



間取りの「S」はサービスルーム(納戸)です。

図面と現況が異なる場合は現況が優先となります。

情報更新日 2026年4月28日

No.029356

栃木県知事(9)第2706号  
公益社団法人 栃木県宅地建物取引業協会

### エステート住宅産業株式会社 リクルス東店

栃木県宇都宮市元今泉3丁目10-19

TEL:028-633-3773

FAX:028-633-4072

E-mail: higashi@estate21.co.jp

URL: https://ricrasu.es-ws.jp/



携帯サイトから物件詳細を閲覧できます!

取引態様	手数料負担の割合	貸主	0%	借主	100%
仲介先物	手数料配分の割合	元付	0%	客付	100%

賃料	119,000円		
間取り	3LDK	物件種別	マンション
管理費	-	共益費	無
雑費	-		
敷金	1ヶ月	礼金	無
敷引/償却金	-/-	保証金	-
交通	宇都宮線 宇都宮駅 徒歩15分		
物件所在地	栃木県宇都宮市今泉3丁目12-1		
建物名・部屋番号	ガラス リオ 308号室		
構造・規模	鉄筋コンクリート 9階建 3階		
専有面積	76㎡	向き	南東
築年月	2017年6月	入居時期	相談
仲介料	1.1ヶ月	損害保険	有 23,000円 24ヶ月
更新料		契約期間	2年
駐車場	有(敷地内) 5500円/月 ~ 1台駐車可 駐輪場		
その他費用	[一時金] 虫駆除サービス(任意): 16,500円 除菌代(虫駆除サービス・オプション): 3,300円 カギ交換代(必須): 16,500円 [月次費用] 住まいサポート: 1,980円 2台目駐車場(機械式下段): 5,500円		
入居諸条件	法人可		
保証会社	必須(オリコフォレントインシュア) 初回保証料: 賃料総額の60%(最低保証料25,000円) 継続保証料		
設備	3口以上コンロ, B S, T V インターホン, エアコン, カウンターキッチン, キッチンに窓, クローゼット, シ		
備考	ハウスクリーニング代退去時実費精算 法人契約時: 礼金2ヶ月・更新事務手数料22,000円 駐車場は空き要確認となります 写真及び図面が現況と異なる場合は現況優先となります		