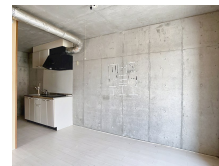
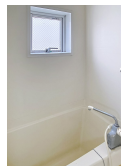


FOR RENT

【当社管理物件】こちらの物件のお問い合わせは

2F以上, 2面採光, オートロック, ダブルロック, 角住戸, 当社管理物件, メールボックス



間取りの「S」はサービスルーム(納戸)です。

図面と現況が異なる場合は現況が優先となります。

賃料	43,000円		
間取り	1R	物件種別	マンション
管理費	無	共益費	3,000円
雑費	無		
敷金	無	礼金	無
敷引/償却金	-/-	保証金	-
交通	宇都宮線 宇都宮駅 徒歩17分 宇都宮芳賀ライト線 峰駅 徒歩4分		
物件所在地	栃木県宇都宮市東今泉1丁目1-57		
建物名・部屋番号	コスモス翔東今泉 401号室		
構造・規模	鉄筋コンクリート 3階建 3階		
専有面積	19.52㎡	向き	西
築年月	2006年12月	入居時期	相談
仲介料	1.1ヶ月	損害保険	有 18,000円 24ヶ月
更新料	新賃料 1ヶ月	契約期間	2年
駐車場	無		
その他費用	[一時金] クリーニング費用(退去時払可): 31,900円 抗菌施工代: 17,600円 [月次費用] リクラス安心サポートS: 1,100円		
入居諸条件	事務所可 法人可		
保証会社	必須 あんしん保証 初回10,000円 毎月家賃総額の1.89%		
設備	IHクッキングヒーター, TVインターホン, エアコン, システムキッチン, シャワー, シャワー付洗面台, パ		
備考	クリーニング代退去時支払い可能 短期解約違約金あり(半年未満3ヶ月・1年未満2ヶ月・2年未満1ヶ月) 事務所利用可能(敷金1ヶ月・礼金1ヶ月、(家賃・共益費・駐車場)+消費税) 写真及び図面と現況が異なる場合は現況優先となります。		

情報更新日 2026年6月2日

No.029358

栃木県知事(9)第2706号
公益社団法人 栃木県宅地建物取引業協会

エステート住宅産業株式会社 リクラス東店

栃木県宇都宮市元今泉3丁目10-19
TEL:028-633-3773 FAX:028-633-4072
E-mail: higashi@estate21.co.jp
URL: https://ricrasu.es-ws.jp/



携帯サイトから物件詳細を閲覧できます!

取引態様	手数料負担の割合	貸主	0%	借主	100%
仲介元付(専任)	手数料配分の割合	元付	0%	客付	100%