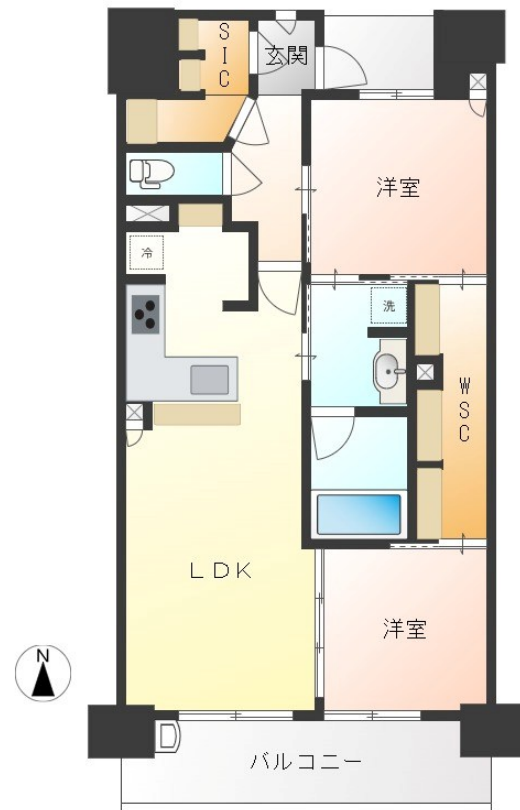


FOR RENT

こちらの物件のお問い合わせはリクルス各店まで

2F以上,オートロック,ワイドバルコニー,高層階,南面バルコニー,南面リビング,陽当たり良好,外壁タイル張り,分譲タイプ,メールボックス,平置駐車場



賃料	165,000円		
間取り	2LDK	物件種別	マンション
管理費	-	共益費	-
雑費	-		
敷金	1ヶ月	礼金	1ヶ月
敷引/償却金	-/-	保証金	-
交通	東武宇都宮線 東武宇都宮駅 徒歩6分		
物件所在地	栃木県宇都宮市西2丁目3-42		
建物名・部屋番号	サーパス東武宇都宮ウエストスクエア 10F号室		
構造・規模	鉄筋コンクリート 12階建 10階		
専有面積	68.54㎡	向き	南
築年月	2019年9月	入居時期	相談
仲介料	1.1ヶ月	損害保険	有
更新料	新賃料 1ヶ月	契約期間	2年
駐車場	有(敷地内) 11000円/月 ~ 1台駐車可 駐輪場		
その他費用	[一時金] ハウスクリーニング/㎡(解約時): 1,210円 賃貸入居サポート会費: 1,210円 抗菌・消臭施工サービス/必須(解約時): 25,300円		
入居諸条件	ペット不可 法人可		
保証会社	必須 エボスカード保証料 契約時: 賃料の60% (最低15,000円) 月額: 賃料の1.5% (最低300円)		
設備	3口以上コンロ, L字型キッチン, TVインターホン, ウォークスルークローゼット, エアコン2台, システム		
備考	禁煙(電子タバコ含む・バルコニーも不可) 電力: 一括受電方式(日本電力)/住戸毎の小売電気事業者の変更不可 鍵交換を希望する場合、費用は借主負担 敷地内駐車場区画(2029年11月30日まで)管理規約により5年毎の定期抽選による区画・価格の変更あり 写真及び図面と現状が異なる場合は現状優先となります。		

間取りの「S」はサービスルーム(納戸)です。

図面と現況が異なる場合は現況が優先となります。

情報更新日 2026年6月16日

No.029369

栃木県知事(9)第2706号
公益社団法人 栃木県宅地建物取引業協会

エステート住宅産業株式会社 リクルス東店

栃木県宇都宮市元今泉3丁目10-19
TEL:028-633-3773 FAX:028-633-4072
E-mail: higashi@estate21.co.jp
URL: https://ricrasu.es-ws.jp/



携帯サイトから物件詳細を閲覧できます!

取引態様	手数料負担の割合	貸主	0%	借主	100%
仲介先物	手数料配分の割合	元付	0%	客付	100%