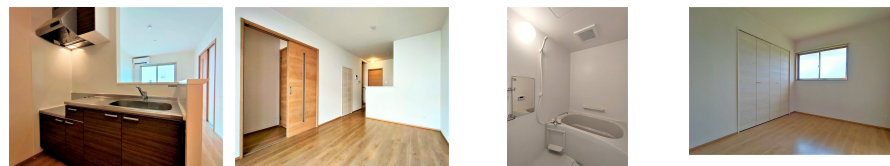
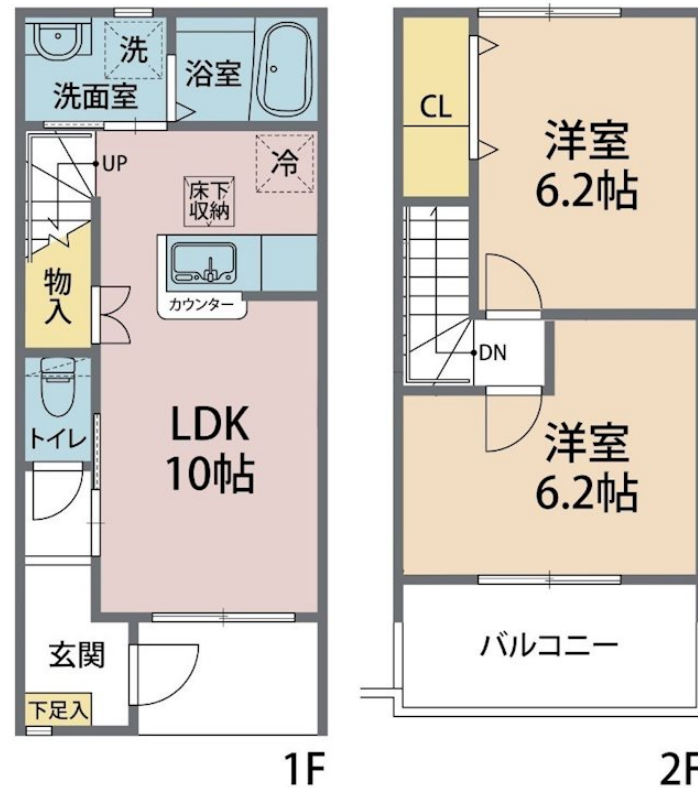


# FOR RENT

2F以上,ディンプルキー,南面バルコニー,陽当たり良好,メゾネット,上階無し,2×4工法,舗装駐車場



間取りの「S」はサービスルーム(納戸)です。

図面と現況が異なる場合は現況が優先となります。

賃料	55,000円		
間取り	2LDK	物件種別	アパート
管理費	-	共益費	2,500円
雑費	無		
敷金	無	礼金	無
敷引/償却金	-/-	保証金	無
交通	両毛線 岩舟駅 徒歩18分 東武日光線 静和駅 徒歩32分		
物件所在地	栃木県栃木市岩舟町静1188-1		
建物名・部屋番号	Pine Wind Maison (松風メゾン) 103号室		
構造・規模	木造 2階建 1-2階		
専有面積	54.83㎡	向き	南
築年月	2021年8月1日	入居時期	即時
仲介料	1.1ヶ月	損害保険	有
更新料	新賃料 1ヶ月	契約期間	2年
駐車場	有(敷地内) 3300円/月 ~ 2台駐車可 駐輪場		
その他費用	[一時金] あんしんバック: 22,000円 24時間サポート優待サービス: 26,400円 鍵費用: 16,500円 [月次費用] 家財保険料: 1,100円 [備考] 法人契約は別途保証金、礼金を申し受けます。 1年未満での退去の際は短期違約金が発生致します。 ペット飼育の場合、別途礼金20,000円を申し受けます。		
入居諸条件	ペット可 事務所不可 楽器等の使用不可 学生相談		
保証会社	必須 初回委託料: 総賃料の50%~70% / 月額委託料: 総賃料の2.0%~3.0% / 年間委託料: 0~1万円		
設備	24時間換気システム, 3点給湯, B S, T V インターホン, カウンターキッチン, ガスコンロ設置可, ガス給		
備考	法人契約は別途保証金、礼金を申し受けます。 1年未満での退去の際は短期違約金が発生致します。 ペット飼育の場合、別途礼金20,000円を申し受けます。		

情報更新日 2026年6月10日

No.029434

栃木県知事(9)第2706号  
公益社団法人 栃木県宅地建物取引業協会

## エステート住宅産業株式会社 リクラス東店

栃木県宇都宮市元今泉3丁目10-19  
TEL:028-633-3773 FAX:028-633-4072  
E-mail: higashi@estate21.co.jp  
URL: https://ricrasu.es-ws.jp/



携帯サイトから物件詳細を閲覧できます!

取引態様	手数料負担の割合	貸主	0%	借主	100%
仲介先物	手数料配分の割合	元付	0%	客付	100%