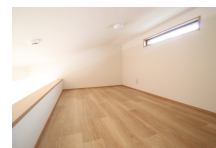
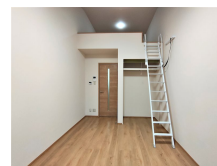
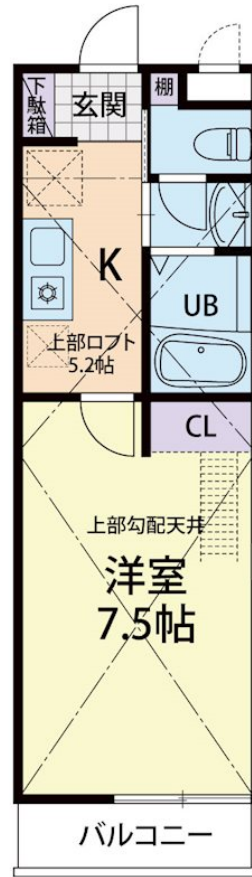


FOR RENT

オートロック,ロフト,ディンプルキー,角住戸,全室南向き,2×4工法



間取りの「S」はサービスルーム(納戸)です。

図面と現況が異なる場合は現況が優先となります。

賃料	49,000円		
間取り	1K	物件種別	アパート
管理費	-	共益費	無
雑費	無		
敷金	無	礼金	無
敷引/償却金	-/-	保証金	無
交通	両毛線 栃木駅 徒歩8分 東武日光線 栃木駅 徒歩8分		
物件所在地	栃木県栃木市沼和田町3番20 - 28号		
建物名・部屋番号	Raffine 栃木 201号室		
構造・規模	木造 2階建 2階		
専有面積	23.8㎡	向き	南
築年月	2020年12月15日	入居時期	即時
仲介料	1.1ヶ月	損害保険	有
更新料	新賃料 1ヶ月	契約期間	2年
駐車場	近隣駐車場 3850円/月 ~ 1台駐車可		
その他費用	[一時金] 鍵費用: 16,500円 あんしんバック: 22,000円 24時間サポート優待サービス: 26,400円 [月次費用] 家財保険: 1,100円 [備考] 法人契約は別途保証金、礼金を申し受けます。 1年未満での退去の際は短期違約金が発生致します。		
入居諸条件	ペット不可 事務所不可 楽器等の使用不可 法人可		
保証会社	必須 初回委託料: 総賃料の50%~70% / 月額委託料: 総賃料の2.0%~3.0% / 年間委託料: 0~1万円		
設備	TVインターホン,ガスキッチン,シャワー,トイレ有,人感照明センサー,洗面化粧台,追い焚き風呂,シュ		
備考	法人契約は別途保証金、礼金を申し受けます。 1年未満での退去の際は短期違約金が発生致します。		

情報更新日 2026年6月10日

No.029435

栃木県知事(9)第2706号
公益社団法人 栃木県宅地建物取引業協会

エステート住宅産業株式会社 リクルス東店

栃木県宇都宮市元今泉3丁目10-19
TEL:028-633-3773 FAX:028-633-4072
E-mail: higashi@estate21.co.jp
URL: https://ricrasu.es-ws.jp/



携帯サイトから物件詳細を閲覧できます!

取引態様	手数料負担の割合	貸主	0%	借主	100%
仲介先物	手数料配分の割合	元付	0%	客付	100%