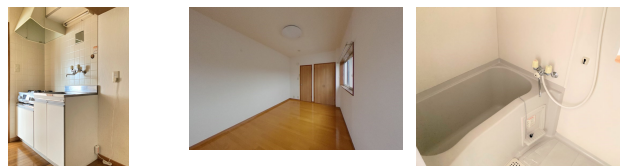
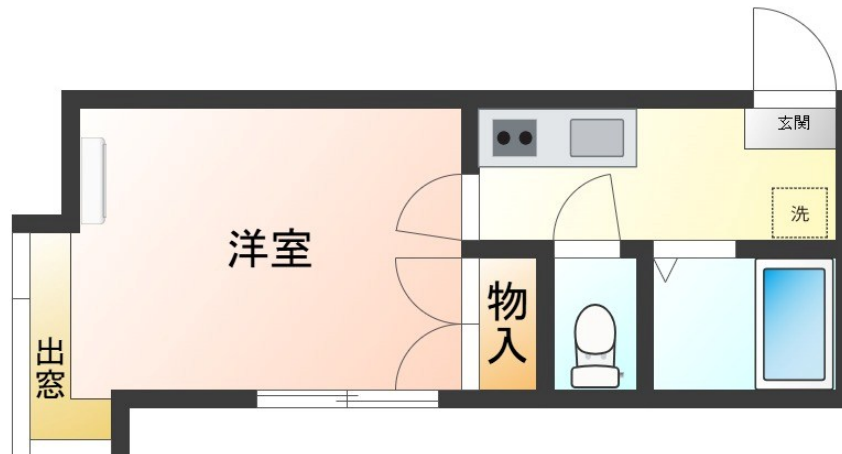


# FOR RENT

## 宇都宮駅まで徒歩12分950m 南角部屋で日当たり

2F以上,角住戸,メールボックス



間取りの「S」はサービスルーム(納戸)です。

図面と現況が異なる場合は現況が優先となります。

賃料	40,000円		
間取り	1K	物件種別	マンション
管理費	無	共益費	無
雑費	-		
敷金	1ヶ月	礼金	1ヶ月
敷引/償却金	-/-	保証金	-
交通	東北本線 宇都宮駅 徒歩7分		
物件所在地	栃木県宇都宮市東宿郷3丁目11-13		
建物名・部屋番号	イーグルハウス 305号室		
構造・規模	鉄骨 3階建 3階		
専有面積	24㎡	向き	南
築年月	1994年6月	入居時期	即時
仲介料	1.1ヶ月	損害保険	有 18,000円 24ヶ月
更新料		契約期間	2年
駐車場	無		
その他費用	[一時金] 抗菌施工代: 17,600円 安心入居サポートS(2年毎): 19,800円 [月次費用] 水道料定額: 3,000円		
入居諸条件	法人可 単身可		
保証会社			
設備	エアコン,シャワー,バス・トイレ別,給湯,室内洗濯機置場,収納有,敷地内ゴミ置き場		
備考	法人契約の場合、連帯保証人不要 写真及び図面と現況が異なる場合は現況優先となります		

情報更新日 2026年6月10日

No.029498

栃木県知事(9)第2706号  
公益社団法人 栃木県宅地建物取引業協会



### エステート住宅産業株式会社 リクルス東店

栃木県宇都宮市元今泉3丁目10-19  
TEL:028-633-3773 FAX:028-633-4072  
E-mail: higashi@estate21.co.jp  
URL: https://ricrasu.es-ws.jp/



携帯サイトから物件詳細を閲覧できます!

取引態様	手数料負担の割合	貸主	0%	借主	100%
仲介先物	手数料配分の割合	元付	0%	客付	100%