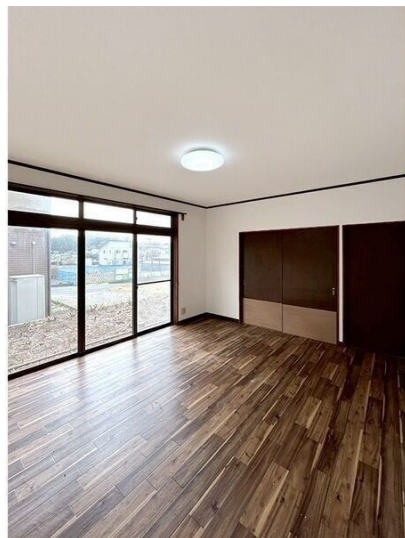


# FOR RENT

## こちらの物件のお問い合わせはリクルス各店まで

2面採光,ダブルロック,ディンプルキー,角住戸,最上階,出窓,床の間,南面バルコニー,南面リビング,陽当たり良好,メールボックス,平置駐車場



間取りの「S」はサービスルーム(納戸)です。

図面と現況が異なる場合は現況が優先となります。

賃料	88,000円		
間取り	4LDK	物件種別	戸建
管理費	-	共益費	-
雑費	-		
敷金	無	礼金	無
敷引/償却金	-/-	保証金	-
交通	宇都宮線 片岡駅 徒歩13分		
物件所在地	栃木県矢板市片岡2447-44		
建物名・部屋番号	矢板戸建		
構造・規模	木造 2階建 1-2階		
専有面積	110.13㎡	向き	南東
築年月	1999年8月	入居時期	相談
仲介料	1.1ヶ月	損害保険	
更新料	新賃料 1ヶ月	契約期間	2年
駐車場	付(無料) 2台駐車可		
その他費用	[一時金] 抗菌施工代: 17,600円 24時間安心サポート / 2年間(加入任意): 16,500円 [月次費用] すまいの安心保険サービス: 550円		
入居諸条件	ペット相談 事務所可 二人可 高齢者可		
保証会社	必須 保証料: 月額賃料総額の最大100%		
設備	IHクッキングヒーター, TVインターホン, エアコン, カウンターキッチン, キッチンに窓, システムキッチン		
備考	バイク・自転車相談可 駐車場縦列/車種要確認 残置物: 屋外倉庫(修繕非対応) ペット相談可(礼金1ヶ月~) 写真及び図面と現状が異なる場合は現状優先となります		

情報更新日 2026年6月10日

No.029519

栃木県知事(9)第2706号  
公益社団法人 栃木県宅地建物取引業協会

### エステート住宅産業株式会社 リクルス東店

栃木県宇都宮市元今泉3丁目10-19  
TEL:028-633-3773 FAX:028-633-4072  
E-mail: higashi@estate21.co.jp  
URL: https://ricrasu.es-ws.jp/



携帯サイトから物件詳細を閲覧できます!

取引態様	手数料負担の割合	貸主	0%	借主	100%
仲介先物	手数料配分の割合	元付	0%	客付	100%