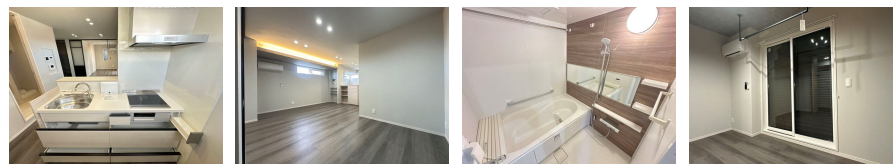
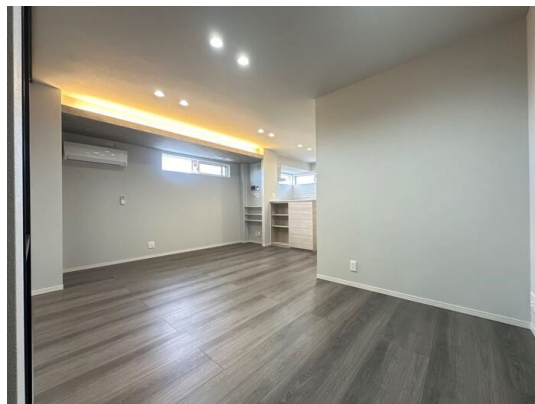


こちらの物件のお問い合わせはリクルス各店へ

2F以上, 2面採光, カードキー, 角住戸, 平置駐車場



間取りの「S」はサービスルーム(納戸)です。

図面と現況が異なる場合は現況が優先となります。

賃料	148,000円		
間取り	2LDK	物件種別	アパート
管理費	-	共益費	7,000円
雑費	-		
敷金	無	礼金	2ヶ月
敷引/償却金	-/-	保証金	-
交通	宇都宮芳賀ライト線 駅東公園前駅 徒歩8分		
物件所在地	栃木県宇都宮市宿郷5丁目28-21		
建物名・部屋番号	Lugar宿郷 302号室		
構造・規模	軽量鉄骨 3階建 3階		
専有面積	68.9㎡	向き	
築年月	2025年12月	入居時期	即時
仲介料	1.1ヶ月	損害保険	有
更新料		契約期間	2年
駐車場	付(無料) 1台駐車可 駐輪場		
その他費用	[一時金] ルームクリーニング料金: 88,000円 D-roomCard#-料金: 16,500円 ICカード電池(初回): 2,750円		
入居諸条件			
保証会社	必須 初回保証料35000円、月額保証料賃料等総額の1% + 800円/月(その他商品あり)口座振替手数料99		
設備	24時間換気システム, B S, I H キッチンヒーター, T V インターホン, ウォークインクローゼット, エア		
備考	小型犬又は猫1匹迄可(敷金1ヶ月要・提出必要書類有り) ルームクリーニング料にエアコンクリーニング費用を含みます。 電力供給会社指定あり 写真及び図面と現況が異なる場合は現況優先となります。		

情報更新日 2026年5月30日

No.029520

栃木県知事(9)第2706号  
公益社団法人 栃木県宅地建物取引業協会

エステート住宅産業株式会社 リクルス東店

栃木県宇都宮市元今泉3丁目10-19  
TEL:028-633-3773 FAX:028-633-4072  
E-mail: higashi@estate21.co.jp  
URL: https://ricrasu.es-ws.jp/



携帯サイトから物件詳細を閲覧できます!

取引態様	手数料負担の割合	貸主	0%	借主	100%
仲介先物	手数料配分の割合	元付	0%	客付	100%