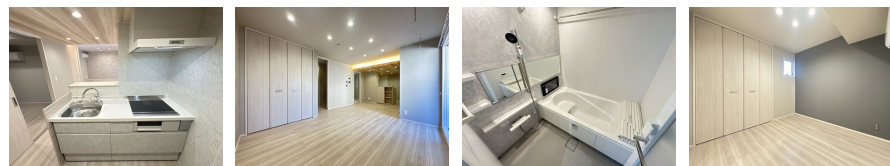


こちらの物件のお問い合わせはリクルス各店まで

2F以上,オートロック,角住戸,南面リビング,防犯カメラ,メールボックス,平置駐車場



間取りの「S」はサービスルーム(納戸)です。

図面と現況が異なる場合は現況が優先となります。

賃料	131,000円		
間取り	1LDK	物件種別	アパート
管理費	-	共益費	5,000円
雑費	-		
敷金	無	礼金	2ヶ月
敷引/償却金	-/-	保証金	-
交通	宇都宮線 宇都宮駅 徒歩12分		
物件所在地	栃木県宇都宮市東宿郷3丁目6-19		
建物名・部屋番号	D-Imparable 205号室		
構造・規模	軽量鉄骨 3階建 1階		
専有面積	48.61㎡	向き	西
築年月	2026年3月	入居時期	即時
仲介料	1.1ヶ月	損害保険	有
更新料	新賃料 1ヶ月	契約期間	2年
駐車場	有(敷地内) 22000円/月 ~ 1台駐車可 駐輪場		
その他費用	[一時金] ルームクリーニング(エアコン含む): 60,500円 D-roomCardキー料 金: 16,500円 ICロック電池(初回): 2,750円 抗菌施工代: 17,600円 [月次費用] 軽自動車区画: 13,200円		
入居諸条件	ペット可		
保証会社	必須 初回保証料: 35,000円 月額保証料: 賃料等総額の1%+800円 口振手数料99円(その他商品あり)		
設備	24時間換気システム, B S, C S, I H キッチンヒーター, TV インターホン, TV 付浴室, エアコン, カ		
備考	小型犬又は猫一匹可(敷金1か月要) 駐車可能台数の都合上、空き状況等ご確認ください 本貸室の電気は、貸主から配給されます ルームクリーニング料金にエアコンクリーニング費用を含みます 写真及び図面と現況が異なる場合は現況優先となります		

情報更新日 2026年5月30日

No.029535

栃木県知事(9)第2706号
公益社団法人 栃木県宅地建物取引業協会

エステート住宅産業株式会社 リクルス東店

栃木県宇都宮市元今泉3丁目10-19
TEL:028-633-3773 FAX:028-633-4072
E-mail: higashi@estate21.co.jp
URL: https://ricrasu.es-ws.jp/



携帯サイトから物件詳細を閲覧できます!

取引態様	手数料負担の割合	貸主	0%	借主	100%
仲介先物	手数料配分の割合	元付	0%	客付	100%