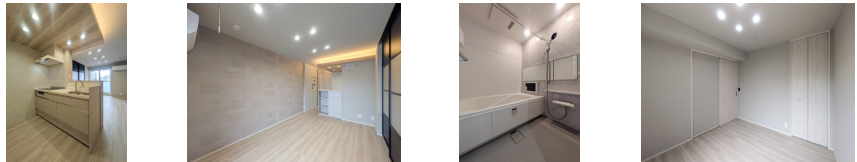
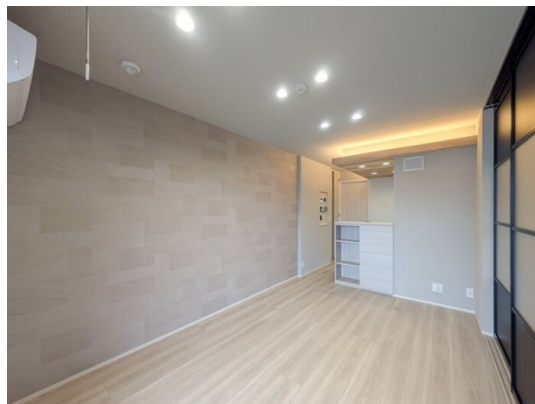


こちらの物件のお問い合わせはリクルス各店まで

2F以上,オートロック,最上階,南面リビング,防犯カメラ,メールボックス,平置駐車場



間取りの「S」はサービスルーム(納戸)です。

図面と現況が異なる場合は現況が優先となります。

|          |  |      |        |
|----------|--|------|--------|
| 賃料       | 146,000円   |      |        |
| 間取り      | 2LDK   | 物件種別 | アパート   |
| 管理費      | -  | 共益費  | 5,000円 |
| 雑費       | -  |      |        |
| 敷金       | 無  | 礼金   | 2ヶ月    |
| 敷引/償却金   | -/-  | 保証金  | -      |
| 交通       | 宇都宮線 宇都宮駅 徒歩12分  |      |        |
| 物件所在地    | 栃木県宇都宮市東宿郷3丁目6-19  |      |        |
| 建物名・部屋番号 | D-Imparable 303号室  |      |        |
| 構造・規模    | 軽量鉄骨 3階建 3階  |      |        |
| 専有面積     | 54.72㎡   | 向き   | 西      |
| 築年月      | 2026年3月  | 入居時期 | 即時     |
| 仲介料      | 1.1ヶ月  | 損害保険 | 有      |
| 更新料      | 新賃料 1ヶ月  | 契約期間 | 2年     |
| 駐車場      | 有(敷地内) 22000円/月 ~ 1台駐車可 駐輪場  |      |        |
| その他費用    | [一時金] ルームクリーニング(エアコン含む): 77,000円 D-roomCardキー料<br>金: 16,500円 ICロック電池(初回): 2,750円 抗菌施工代: 17,600円<br>[月次費用] 軽自動車区画: 13,200円        |      |        |
| 入居諸条件    | ペット可   |      |        |
| 保証会社     | 必須 初回保証料: 35,000円 月額保証料: 賃料等総額の1%+800円 口振手数料99円(その他商品あり)   |      |        |
| 設備       | 24時間換気システム, B S, C S, I H キッチンヒーター, TV インターホン, TV 付浴室, ウォークイン  |      |        |
| 備考       | 小型犬又は猫一匹可(敷金1か月要)<br>駐車可能台数の都合上、空き状況等ご確認ください<br>本貸室の電気は、貸主から配給されます<br>ルームクリーニング料金にエアコンクリーニング費用を含みます<br>写真及び図面と現況が異なる場合は現況優先となります |      |        |

情報更新日 2026年5月30日

No.029536

栃木県知事(9)第2706号  
公益社団法人 栃木県宅地建物取引業協会

エステート住宅産業株式会社 リクルス東店

栃木県宇都宮市元今泉3丁目10-19  
TEL:028-633-3773 FAX:028-633-4072  
E-mail: higashi@estate21.co.jp  
URL: https://ricrasu.es-ws.jp/



携帯サイトから物件詳細を閲覧できます!

|      |          |    |    |    |      |
|------|----------|----|----|----|------|
| 取引態様 | 手数料負担の割合 | 貸主 | 0% | 借主 | 100% |
| 仲介先物 | 手数料配分の割合 | 元付 | 0% | 客付 | 100% |