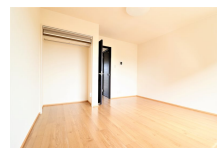
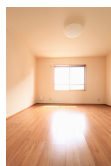
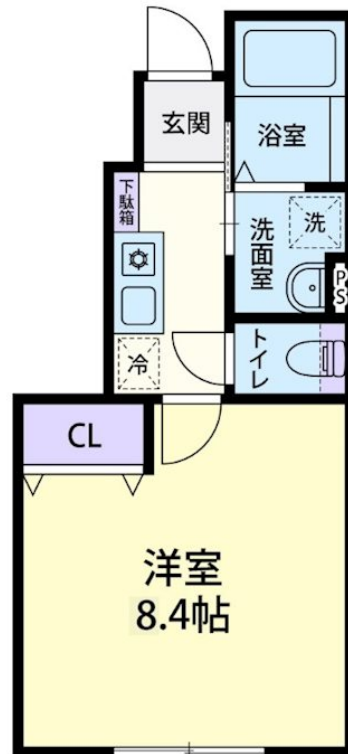


# FOR RENT

ディンプルキー,陽当たり良好,防犯カメラ,2 x 4 工法,舗装駐車場



間取りの「S」はサービスルーム(納戸)です。

図面と現況が異なる場合は現況が優先となります。

|          |  |      |        |
|----------|--|------|--------|
| 賃料       | 41,000円  |      |        |
| 間取り      | 1K   | 物件種別 | アパート   |
| 管理費      | -  | 共益費  | 2,500円 |
| 雑費       | 無  |      |        |
| 敷金       | 無  | 礼金   | 無      |
| 敷引/償却金   | -/-  | 保証金  | 無      |
| 交通       | 東武日光線 家中駅 徒歩3分   |      |        |
| 物件所在地    | 栃木県栃木市都賀町家中5913-4  |      |        |
| 建物名・部屋番号 | Foliar 106号室   |      |        |
| 構造・規模    | 木造 2階建 1階  |      |        |
| 専有面積     | 24.79㎡   | 向き   | 南      |
| 築年月      | 2020年10月15日  | 入居時期 | 即時     |
| 仲介料      | 1.1ヶ月  | 損害保険 | 有      |
| 更新料      | 新賃料 1ヶ月  | 契約期間 | 2年     |
| 駐車場      | 有(敷地内) 3300円/月 ~ 1台駐車可 駐輪場   |      |        |
| その他費用    | [一時金] 鍵費用:16,500円 あんしんバック:22,000円 24時間サポート優待サービス:26,400円<br>[月次費用] 家財保険料:1,100円<br>[備考] 法人契約は別途保証金、礼金を申し受けます。 1年未満での退去の際は短期違約金が発生致します。<br>ペット飼育の場合、別途礼金20,000円を申し受けます。 |      |        |
| 入居諸条件    | ペット可 事務所不可 楽器等の使用不可 学生相談   |      |        |
| 保証会社     | 必須 初回委託料:総賃料の50%~70%/月額委託料:総賃料の2.0%~3.0%/年間委託料:0~1万円   |      |        |
| 設備       | 2口コンロ,B S,T Vインターホン,エアコン,追い焚き風呂,ガスコンロ設置済,24時間換気システム,   |      |        |
| 備考       | 法人契約は別途保証金、礼金を申し受けます。<br>1年未満での退去の際は短期違約金が発生致します。<br>ペット飼育の場合、別途礼金20,000円を申し受けます。  |      |        |

情報更新日 2026年5月30日

No.029544

栃木県知事(9)第2706号  
公益社団法人 栃木県宅地建物取引業協会

## エステート住宅産業株式会社 リクルス東店

栃木県宇都宮市元今泉3丁目10-19  
TEL:028-633-3773 FAX:028-633-4072  
E-mail: higashi@estate21.co.jp  
URL: https://ricrasu.es-ws.jp/



携帯サイトから物件詳細を閲覧できます!

|      |          |    |    |    |      |
|------|----------|----|----|----|------|
| 取引態様 | 手数料負担の割合 | 貸主 | 0% | 借主 | 100% |
| 仲介先物 | 手数料配分の割合 | 元付 | 0% | 客付 | 100% |