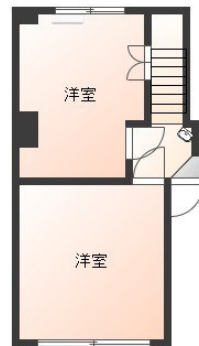


FOR RENT

【当社管理物件】こちらの物件のお問い合わせは

2F以上,当社管理物件,メールボックス



賃料	80,000円		
間取り	4DK	物件種別	マンション
管理費	-	共益費	無
雑費	-		
敷金	無	礼金	無
敷引/償却金	-/-	保証金	-
交通	宇都宮線 宇都宮駅 バス10分 県庁西門前 バス停徒歩5分		
物件所在地	栃木県宇都宮市埴田1丁目3-15		
建物名・部屋番号	チロルビル 2E3W号室		
構造・規模	鉄筋コンクリート 5階建 2-3階		
専有面積	84.47㎡	向き	南
築年月	1978年2月	入居時期	相談
仲介料	1.1ヶ月	損害保険	有 18,000円 24ヶ月
更新料	新賃料 1ヶ月	契約期間	2年
駐車場	無		
その他費用	[一時金] ルームクリーニング代: 55,000円 抗菌施工代: 17,600円 [月次費用] リクラス安心サポート: 1,100円		
入居諸条件			
保証会社	必須 あんしん保証: 初回10,000円 每家賃総額の1.89%		
設備	キッチンに窓,バス・トイレ別,収納有,洗面台,浴室に窓		
備考	ルームクリーニング代: 保証会社加入を条件に退去時支払い可 1年未満解約時はフリーレント適用額返金 短期解約違約金: 6ヶ月未満解約時は3ヶ月返金、1年未満解約時は2ヶ月返金、2年未満解約時は1ヶ月返金。 写真及び図面と現状が異なる場合は現状優先となります。		

間取りの「S」はサービスルーム(納戸)です。

図面と現況が異なる場合は現況が優先となります。

情報更新日 2026年5月30日

No.029547

栃木県知事(9)第2706号
公益社団法人 栃木県宅地建物取引業協会

エステート住宅産業株式会社 リクラス東店

栃木県宇都宮市元今泉3丁目10-19

TEL:028-633-3773

FAX:028-633-4072

E-mail: higashi@estate21.co.jp

URL: https://ricrasu.es-ws.jp/



携帯サイトから物件詳細を閲覧できます!

取引態様	手数料負担の割合	貸主	0%	借主	100%
	手数料配分の割合	元付	0%	客付	100%