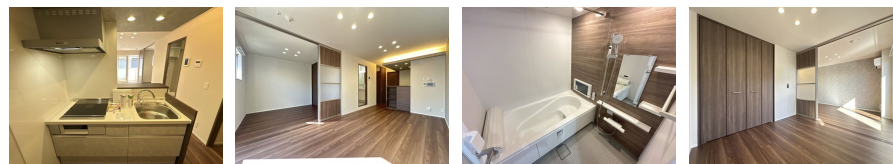


こちらの物件のお問い合わせはリクルス各店まで

2F以上,角住戸,最上階,メールボックス,平置駐車場



間取りの「S」はサービスルーム(納戸)です。

図面と現況が異なる場合は現況が優先となります。

賃料	109,000円		
間取り	2LDK	物件種別	アパート
管理費	-	共益費	5,000円
雑費	-		
敷金	無	礼金	2ヶ月
敷引/償却金	-/-	保証金	-
交通	宇都宮線 宇都宮駅 バス10分 平松神社前 バス停徒歩10分		
物件所在地	栃木県宇都宮市平松3丁目8-25		
建物名・部屋番号	TORISIASアリステラ 205号室		
構造・規模	軽量鉄骨 2階建 2階		
専有面積	59.99㎡	向き	南東
築年月	2026年1月	入居時期	即時
仲介料	1.1ヶ月	損害保険	有
更新料	新賃料 1ヶ月	契約期間	2年
駐車場	付(無料) 1台駐車可 駐輪場		
その他費用	[一時金] ルームクリーニング(エアコン含む): 77,000円 D-roomCardキー料金: 16,500円 ICロック電池(初回): 2,750円 抗菌施工代: 17,600円		
入居諸条件	ペット可		
保証会社	必須 初回保証料: 35,000円 月額保証料: 賃料等総額の1%+800円 口振手数料99円(その他商品あり)		
設備	24時間換気システム, B S, I H キッチンヒーター, T V インターホン, T V 付浴室, ウォークインクロー		
備考	小型犬又は猫一匹可(敷金1か月要) 電気配給サービス: ZEH-M物件はご利用必須です。 ルームクリーニング料にエアコンクリーニング費用を含みます 写真及び図面と現況が異なる場合は現状優先となります		

情報更新日 2026年6月1日

No.029569

栃木県知事(9)第2706号  
公益社団法人 栃木県宅地建物取引業協会

エステート住宅産業株式会社 リクルス東店

栃木県宇都宮市元今泉3丁目10-19  
TEL:028-633-3773 FAX:028-633-4072  
E-mail: higashi@estate21.co.jp  
URL: https://ricrasu.es-ws.jp/



携帯サイトから物件詳細を閲覧できます!

取引態様	手数料負担の割合	貸主	0%	借主	100%
仲介先物	手数料配分の割合	元付	0%	客付	100%